



جود وود
GOOD WOOD

PIONEERING LEADERS

OF WOOD PANELS MANUFACTURING

رؤاد صناعة الألواح الخشبية

20
24

TABLE OF CONTENT

WHO WE ARE **2** Page

PRODUCT FEATURES **4** Page

WHY GOOD WOOD **6** Page

UTILIZATION **7** Page

MELAMINE **9** Page

ORGANIG LUMBER **23** Page

ROCK BOARD **51** Page

ACRYLIC-POLYBACK **59** Page

LG PROUDCTS **65** Page

SOFT TOUCH **85** Page

NORMAL MELAMINE **89** Page

FINISH FOIL **95** Page

PVC EDGE BANDING **99** Page

WHO WE ARE?

من نحن

عراقية وريادة شركة **جوود وود** لا تأتي فقط كونها الشركة الأولى في الشرق الأوسط وشمال إفريقيا بمجال تصنيع ألواح الكونتر ، فنحن نستمد عراقتنا وريادتنا من تاريخنا الممتد لأكثر من ربع قرن ، وبشهادة المنظمات الدولية المتخصصة والتي تعتمد شهادات الجودة وفقاً لشروط وضوابط صارمة ، اهلتها للحصول علي شهادات ISO45001 و ISO9001 وأيضا شهادة بكل فخر صنع في مصر واخيرا شهادة ال FSC ، بالإضافة الي اختبارات الهيئة المصرية العامة للمواصفات والتي أكدت علي مطابقة المنتج للمواصفات القياسية العالمية، مما يؤكد علي الخبرات العالمية التي وصلت اليها الشركة عبر تاريخها الطويل .

حيث استطاعت شركة **جوود وود** الحصول علي هذه الشهادات والاعتمادات الدولية بكل كفاءة واقتدار، فلا يمكن أن تأتي هذه المواصفات القياسية العالمية بالصدفة ، فهناك فريق متكامل من الخبراء والعاملين أصحاب الكفاءة ، والذين يواصلون الليل مع النهار في العمل بتخطيط واتقان للارتقاء يوما بعد يوم بالصناعة المصرية ووضعها علي خريطة الدول الصناعية الكبرى .

تساهم **جوود وود** في زيادة الناتج المحلي الإجمالي عبر زيادة الصادرات المصرية للخارج ، حيث توسعت الشركة في افتتاح فروعها الخارجية ، ففي عام 1998 م افتتحت الشركة فرع بحدوة لبنان ، وفي 2006 جاء افتتاح فرعها الثاني بمدينة الدار البيضاء بالمملكة المغربية ، وتسعي **جوود وود** لزيادة فروعها الخارجية من اجل زيادة الناتج المحلي المصري .



WHO WE ARE?

Who we are

Good Wood's legacy and leadership does not only come as the first company in the Middle East and North Africa in the field of manufacturing Blockboards , we derive our legacy and leadership from our history that lasts for more than a quarter of a century, and with the certification of specialized international organizations that adopt quality certificates in accordance with strict conditions and controls, It was qualified to obtain the certificates of ISO45001, ISO9001, also a certificate of " proudly made in Egypt" and finally the certificate of FSC In addition to the tests of the Egyptian Organization For Standardization & Quality, which confirmed the conformity of the products to the international standards, which confirms the international experiences reached by the company throughout its long history.

Where **Good Wood** company was able to obtain these certificates and international credits efficiently and worthily, this conformity of world standards cannot come by chance, there is an integrated team of experts and competent workers, who continue the night with the day to work with planning and mastery to upgrade day by day in the Egyptian industry and put it on the map of the major industrialized countries.

Good Wood contributes to the increase of GDP through the increase of Egyptian exports abroad, where the company expanded its foreign branches, in 1998 the company opened a branch in Lebanon, and in 2006 came the opening of its second branch in Casablanca, Morocco, **Good Wood** seeks to increase its external branches in order to increase The Egyptian GDP .

Qui sommes-nous

L'héritage et le leadership de **Good Wood** ne viennent pas seulement en tant que première entreprise au Moyen-Orient et en Afrique du Nord dans le domaine de fabrication des panneaux Lattes , mais grâce à son expérience qui dure plus d'un quart de siècle, et la confirmation des organisations international spécialisées qui adoptent des certificats de qualité conformément à des conditions et des contrôles stricts, qui nous a été qualifié pour obtenir les certificats ISO45001, ISO9001, également un certificat de fièremment fabriqué en Egypte et aussi le certificat de FSC , ainsi des tests de l'Organisation égyptienne pour la normalisation et la qualité, qui a assuré la conformité du produit aux normes internationales, ce qui affirmé les expériences international atteintes par l'entreprise.

Good Wood a pu obtenir ces certificats et ces conformités aux normes mondiales et crédits internationaux, grâce à son équipe des experts et des employés compétents, qui travail vingt-quatre heure sur vingt-quatre afin de mettre l'industrie égyptienne sur la carte des principaux pays industrialisés.

Good Wood contribue à l'augmentation du PIB par l'augmentation des exportations égyptiennes à l'étranger, où la société a élargi ses succursales à l'étranger, en 1998 la société a ouvert une succursale au Liban, et une autre en 2006 à Casablanca, au Maroc, et il cherche à élargir ses succursales dans des autre payer.

PRODUCT FEATURES

Product Features

- Does not require paint.
- Waterproof and anti moisture.
- Resistant to scratches and stains.
- Withstand temperature.
- Antibacterial and antifungal.

Caractéristiques des produits

- Ne nécessite pas p "panneaux de finition".
- Imperméable et anti-humidité.
- Résistance aux rayures et aux taches.
- Résister à la température.
- Antibactérien et antifongique.

Warranty

- In Good Wood, our value is (quality is guaranteed).
Our products are guaranteed even after cutting
and installing against manufacturing defects.

La garantie

- Comme notre slogan dans Good Wood (la qualité est garantie) Good
Wood produits sont garantis même après la coupe et l'installation si des
défauts de fabrication de notre côté sont apparus.





**CHANGES CALL
FOR INNOVATION,
AND INNOVATION
LEADS TO PROGRESS.**

خصائص منتجات الامينيشن

- لا يحتاج استخدام دهان.
- عازل للماء والرطوبة.
- مقاوم للخدش والبقع.
- يتحمل الحرارة طبقة لمواصفة كل سطح خارجي.
- مضاد للبكتريا والفطريات.

الضمان

- كما هو شعارنا في شركة **جوود وود** (الجودة مضمونة) حيث أن منتجات **جوود وود** مضمونة ضد عيوب التصنيع حتى بعد التقطيع والتركيب.



WHY GOOD WOOD?

لماذا جود وود ؟

- توفر **جود وود** مجموعة متميزة من اللوح الخشبية ترضى جميع الاذواق وتتيح نطاقا واسعا ومتنوعاً من الخيارات .
- يمكن لعملائنا الاختيار بين الاسطح اللامعة والمط .
- يمكن لعملائنا الاختيار بين الألوان والتصاميم حيث تتوافر بأنماط متعددة بأشكال خشبية ومجسمة ومعدينية مصممة بأحدث التكنولوجيا الرقمية.
- ألواح كونتر لامينيشن **جود وود** لا تتأثر نهائيا بالماء والرطوبة.
- ألواح كونتر لامينيشن **جود وود** لا تمثل وزنا على المفصلات فهي أقل بنسبة ٦٠ بالمقارنة بوزن المسطحات الأخرى.
- الواح كونتر **جود وود** تثبت بها المسامير لعدم وجود فراغات بين السدائب الخشبية مع إمكانية الفك والربط أكثر من مرة في نفس المكان على عكس أنواع المسطحات الأخرى .
- ألواح كونتر **جود وود** أكثر صلابة عند استخدامها لوجود عصب من السدائب الخشبية فلا يتقوس مثل المنتجات الأخرى .
- توفر شركة **جود وود** خدمة ما بعد البيع لكل منتجاتها .
- توفر شركة **جود وود** ضمان على اللوح ضد عيوب التصنيع حتى بعد التقطيع والتركيب .

Why Good Wood

Good Wood provide a special collection of products that satisfy great variety of needs offering a wide and varied range of choices, where you can choose between high glossy, matte and textured surfaces.

Good Wood also uses today's digital technologies to create patterns, textures, wood-grain appearance, metal looks and 3D surfaces in addition to solid colors.

- Our panels are laminated on latte natural wood produced by **Good Wood**.
- Our panels are not affected by water or humidity.
- Our panels are %60 lighter than non-natural wood, which gives a longer lifespan for hinges.
- With **Good Wood** blockboards, you can install and uninstall screws several times in the same spot, unlike other products of non-natural wood.
- Our panels are more durable than non-natural boards due to the wood strips distribution in each board.

Pourquoi Good wood

Good Wood a fourni une collection exceptionnelle des Produits de Good Wood qui satisfait tous les goûts et offre une gamme large et variée de choix, où vous pouvez choisir entre la surface brillante, semi-brillante et mate, aussi nous fourni par la technologie numérique d'aujourd'hui formes dans les modèles, et les textures, et l'apparence du grain de bois.

- **Good Wood** est laminé sur du bois naturel de latte (**Good Wood**).
- **Good Wood** n'affecte pas par l'eau ou l'humidité contrairement à ces produits sur MDF et Aggloméré.
- **Good Wood** est plus léger donc il n'y a pas de lourdeur sur les charnières "pèse %60 de MDF".
- **Good Wood** où vous pouvez fortement installer et désinstaller des vis plusieurs fois au même endroit contrairement à ces produits sur MDF et Aggloméré où les charnières pourraient sortir avec ses vis, sans possibilité de les installer à nouveau.
- **Good Wood** est plus durci à cause de la couche interne de bandes de bois, de sorte qu'il ne se courbe pas comme ces produits sur le MDF et Aggloméré.

UTILIZATION

الاستخدامات

تستخدم منتجاتنا في جميع أعمال الأثاث والديكور (المطابخ – غرف النوم – الأثاث المكتبي – الأثاث المنزلي – الأثاث الفندقية – غرف المعيشة – دريسنج – حمامات – تجليد الجدران – الأبواب – الرفوف – تقسيمات المساحات... إلخ).



Utilization

Our products are used widely in all decorating and furniture manufacturing processes: (Kitchens – Bedrooms - Office Furniture – Home Furniture – Hotel Furniture – Living Rooms – Dressings – Bathrooms – Wall Paneling – Doors – Shelves – Partitions ... etc).

Les Utilisations

Nos produits sont utilisés dans tous les processus de fabrication de meubles et de décoration: (cuisines - chambres à coucher - meubles de bureau - meubles de maison - meubles d'hôtel - salon - dressing - salle de bains - lambris - portes - étagères - cloisons ... etc).

UTILIZATION



IT'S SIMPLE
MAKE YOUR CHOICE



MELAMINE

مجموعة الميلامين

MELAMINE

مجموعة الميلامين

MELAMINE



scycho

MELAMINE SURFACE CHARACTERISTICS	TEST METHOD	UNIT	VALUE
MECHANICAL PROPERTIES			
Scratch resistance	EN 14323	N	≥ 1,5
	EN 15186:2012 (E)	Class	A
Abrasion resistance	EN 14323	Class	Printed class 1, solid colours class 3A
	EN 15185:2011 (E)	Class	A
Crosscut	ISO 2409:2013		0
Impact small ball	BS 3962: part 6: 1980	Class	A
Impact large ball	BS 3962: part 6: 1980	Class	B
THERMAL PROPERTIES			
Resistance to dry heat	EN 12722 : 2013		5
Resistance to wet heat	EN 12721:2013		5
OPTICAL PROPERTIES			
Light Resistance	EN 14323		≥ 6 blue wool scale
OTHER PROPERTIES			
Stain Resistance	EN 14323	Class	≥ 4
Tendency to Keep Dirt	UNI 9300	Level	≥ 4
Crack Resistance	EN 14323	Class	≥ 3
Behaviour to water vapour	EN 14323	Level	≥ 4



Good Wood- Melamine

Dimensions: (1220 X 2440 mm) ±10
 Thickness 18 mm
 Also available – upon request –
 thicknesses from 3 mm : 45 mm
 Applied on blockboards, MDF,
 sandwich board, plywood

Good Wood- Mèlamine

Dimensions: (1220 X 2440 mm) ±10
 Épaisseurs 18 mm
 Également disponible – sur demande
 – épaisseurs à partir de 3 mm : 45 mm
 Appliqué sur panneaux lattés, MDF,
 panneau sandwich, contreplaqué

جودود - ميلامين

مقاس: (1220* 2440 مم) ±10
 سمك 18 مم
 متوفر حسب الطلب على سمك يبدأ
 من 3 مم الى 45 مم
 على كونتر، MDF، كونتر ساندويتش،
 أيلكاج.

— Melamine



7061

تختلف درجة الألوان في الطباعة عن الواقع

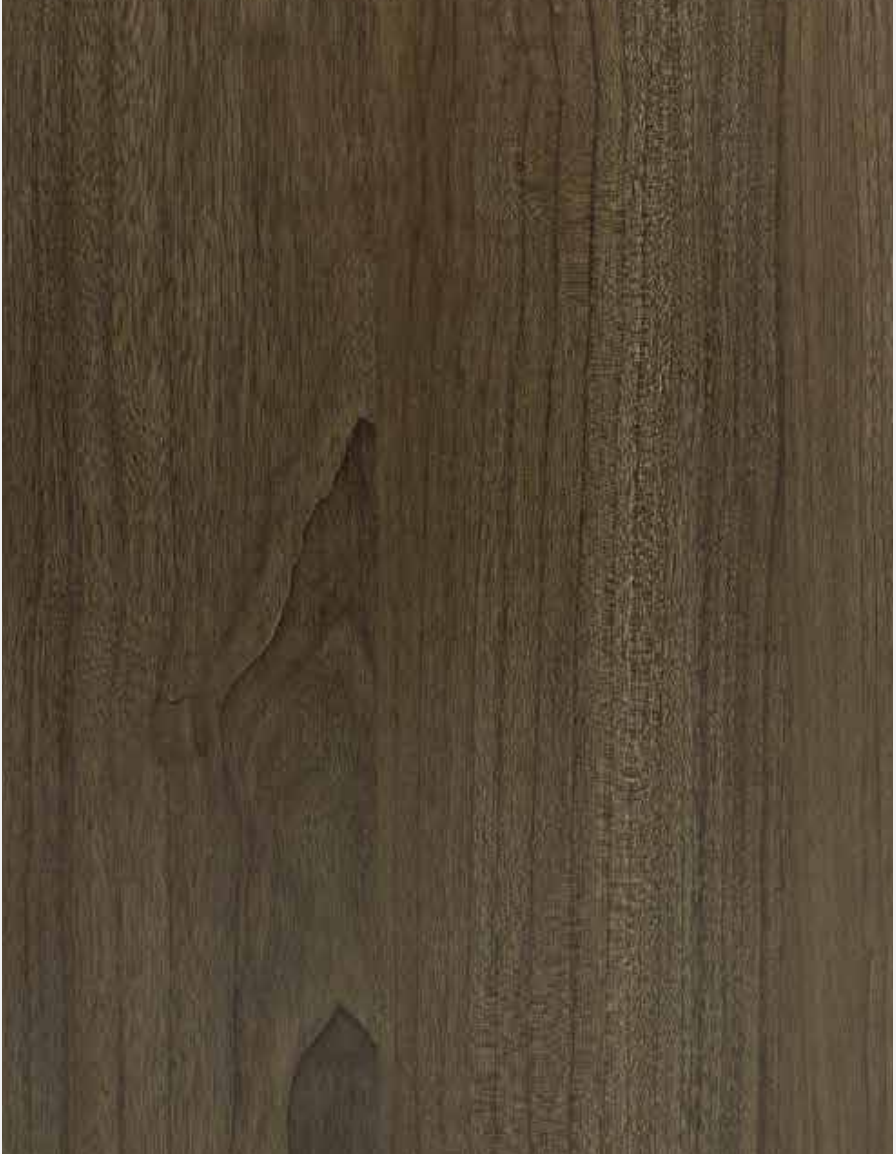
— Melamine



7063

تختلف درجة الألوان في الطباعة عن الواقع

— Melamine



7068-24

تختلف درجة الألوان في الطباعة عن الواقع

— Melamine



7068-66

تختلف درجة الألوان في الطباعة عن الواقع

— Melamine



Russian-Oak

تختلف درجة الألوان في الطباعة عن الواقع

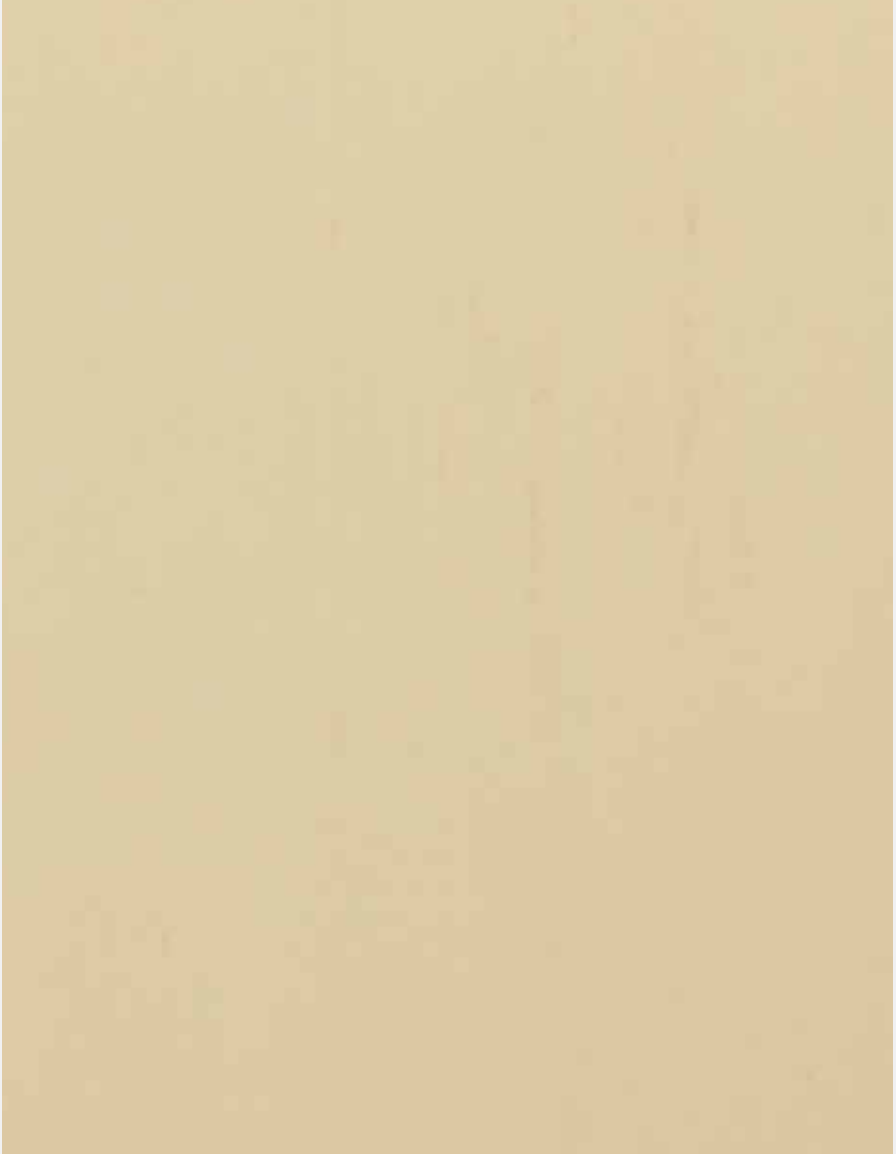
— Melamine



scycho

تختلف درجة الألوان في الطباعة عن الواقع

— Melamine



3000-2

تختلف درجة الألوان في الطباعة عن الواقع

— Melamine



901

تختلف درجة الألوان في الطباعة عن الواقع

— Melamine



7024-1

تختلف درجة الألوان في الطباعة عن الواقع

— Melamine



DR-T023Z-1



DR-T023Z-2

تختلف درجة الألوان في الطباعة عن الواقع

— Melamine



7007-6



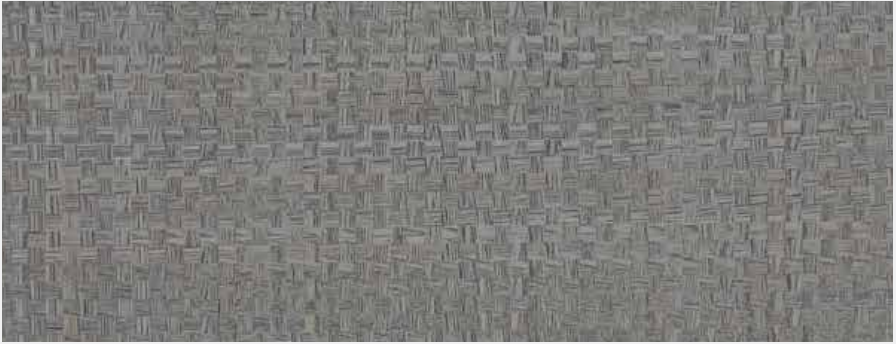
008-1

تختلف درجة الألوان في الطباعة عن الواقع

— Melamine



DR-F001-1



DR-F004-1



DR-F005-1

تختلف درجة الألوان في الطباعة عن الواقع

— Melamine



DR-B001-Z



DR-SH001-Z

تختلف درجة الألوان في الطباعة عن الواقع

ORGANIC
LUMBER

ORGANIC LUMBER

مجموعة الأورجنيك لمبر

ORGANIC
LUMBER

ORGANIC LUMBER

مجموعة الأورجنيك لمبر

ORGANIC LUMBER



DR-T0242-1

Organic Lumber SURFACE CHARACTERISTICS	TEST METHOD	UNIT	VALUE
PHYSICAL PROPERTIES			
AC Rating			5
MECHANICAL PROPERTIES			
Scratch resistance	EN 14323	N	≥ 1,5
	EN 15186:2012 (E)	Class	A
Abrasion resistance	EN 14323	Class	1
	EN 15185:2011 (E)	Class	A
Crosscut	ISO 2409:2013		0
Impact small ball	BS 3962: part 6: 1980	Class	A
Impact large ball	BS 3962: part 6: 1980	Class	A
THERMAL PROPERTIES			
Resistance to dry heat	EN 12722 : 2013		5
Resistance to wet heat	EN 12721:2013		5
OPTICAL PROPERTIES			
Gloss 60°	EN 14323		5-10
Light Resistance	EN 14323		≥ 6 blue wool scale
OTHER PROPERTIES			
Stain Resistance	EN 14323	Class	≥ 4
Tendency to Keep Dirt	UNI 9300	Level	≥ 4
Crack Resistance	EN 14323	Class	≥ 3
Behaviour to water vapour	EN 14323	Level	≥ 4



Good Wood- Organic Lumber

Dimensions: (1220 X 2440 mm) ±10
 Thickness 18 mm
 Also available – upon request –
 thicknesses from 3 mm : 45 mm
 Applied on blockboards, MDF,
 sandwich board, plywood

Good Wood- Organic Lumber

Dimensions: (1220 X 2440 mm) ±10
 Épaisseurs 18 mm
 Également disponible – sur demande
 – épaisseurs à partir de 3 mm : 45 mm
 Appliqué sur panneaux lattés, MDF,
 panneau sandwich, contreplaqué

جودود وود- أورجنيك لمبر

مقاس: (1220* 2440 مم) ±10
 سمك 18 مم
 متوفر حسب الطلب على سمك يبدأ
 من 3 مم إلى 45 مم
 على كونتر، MDF، كونتر ساندويتش،
 أيلكاج.

— Organic Lumber



L198156-12

تختلف درجة الألوان في الطباعة عن الواقع

— Organic Lumber



14-12395-005

تختلف درجة الألوان في الطباعة عن الواقع

— Organic Lumber



L212027-11

تختلف درجة الألوان في الطباعة عن الواقع

— Organic Lumber



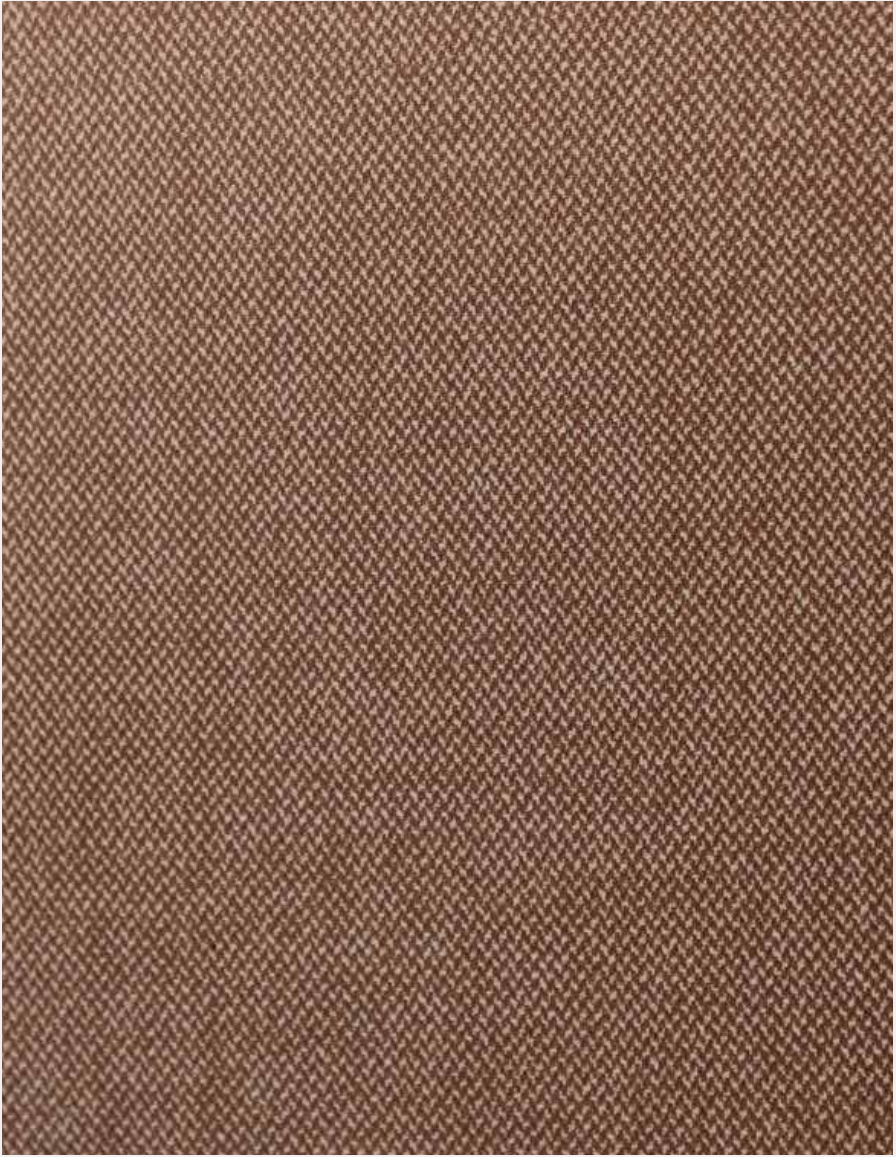
L213051



L210869-11

تختلف درجة الألوان في الطباعة عن الواقع

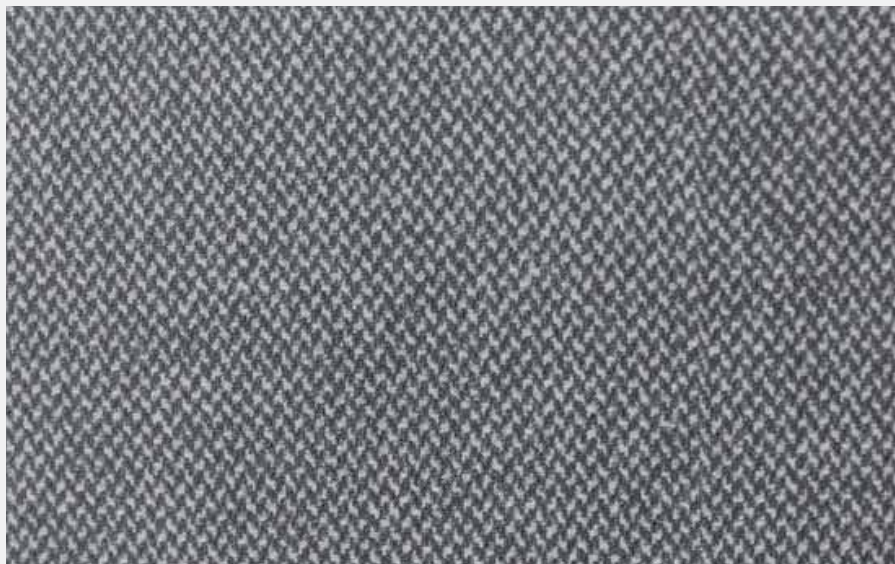
— Organic Lumber



L203692

تختلف درجة الألوان في الطباعة عن الواقع

— Organic Lumber



L198741



L203669

تختلف درجة الألوان في الطباعة عن الواقع

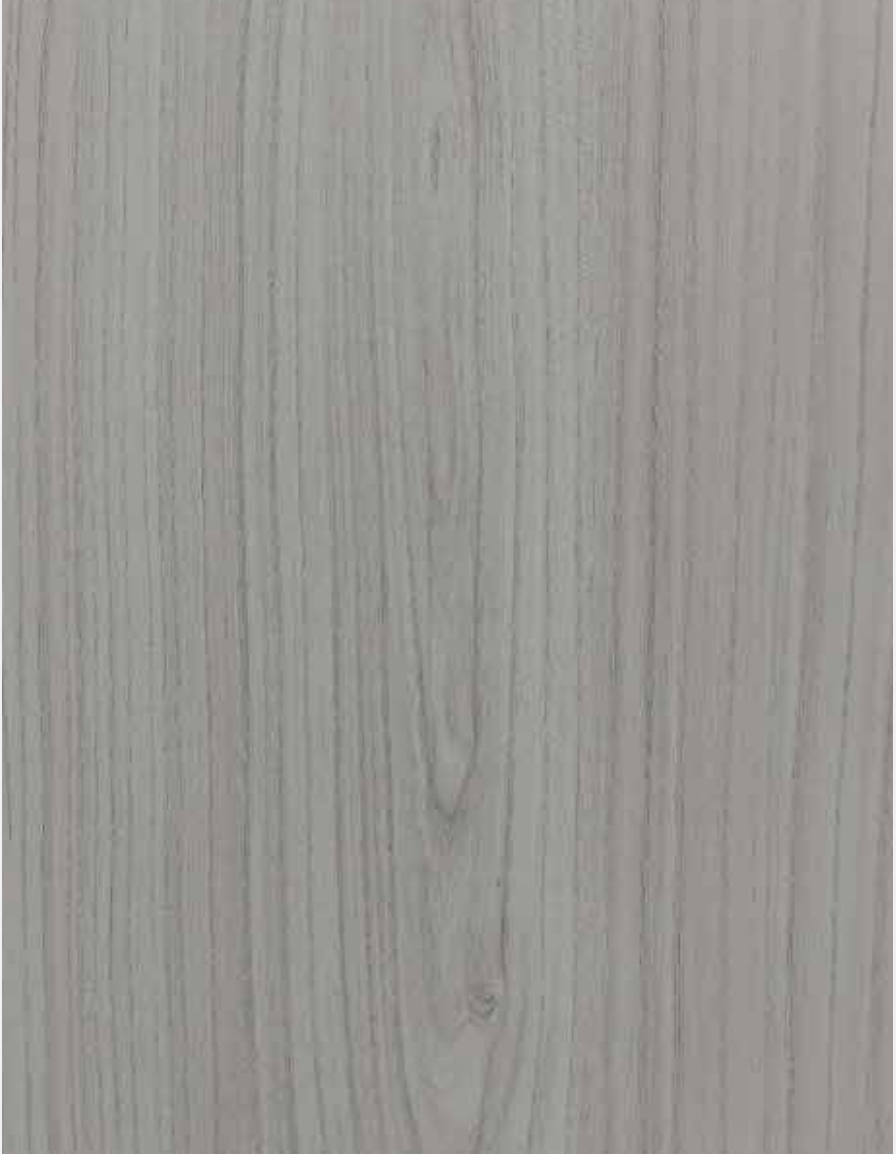
— Organic Lumber



DR-T0242-1

تختلف درجة الألوان في الطباعة عن الواقع

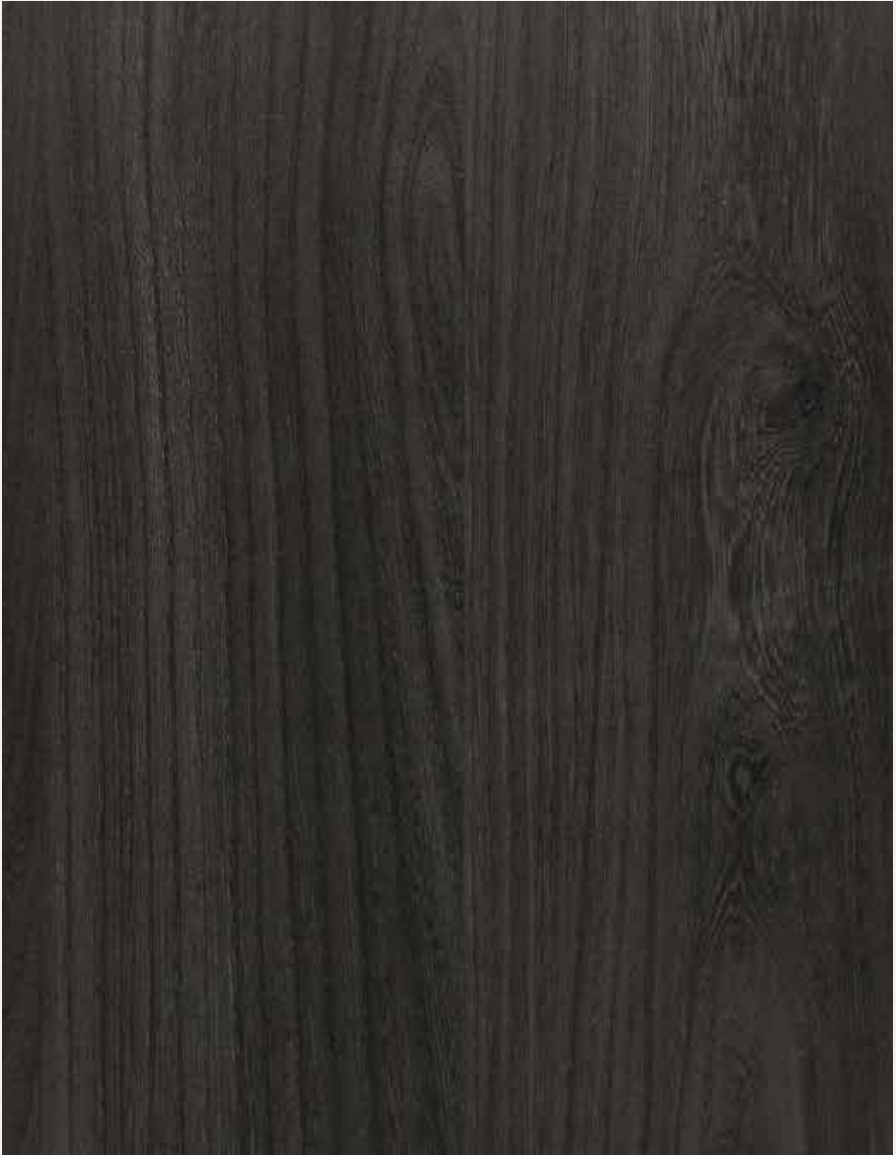
— Organic Lumber



DR-T042Z-1

تختلف درجة الألوان في الطباعة عن الواقع

— Organic Lumber



DR-T042Z-3

تختلف درجة الألوان في الطباعة عن الواقع

— Organic Lumber



DR-F061Z-3

تختلف درجة الألوان في الطباعة عن الواقع

— Organic Lumber



DR-F061Z-1

تختلف درجة الألوان في الطباعة عن الواقع

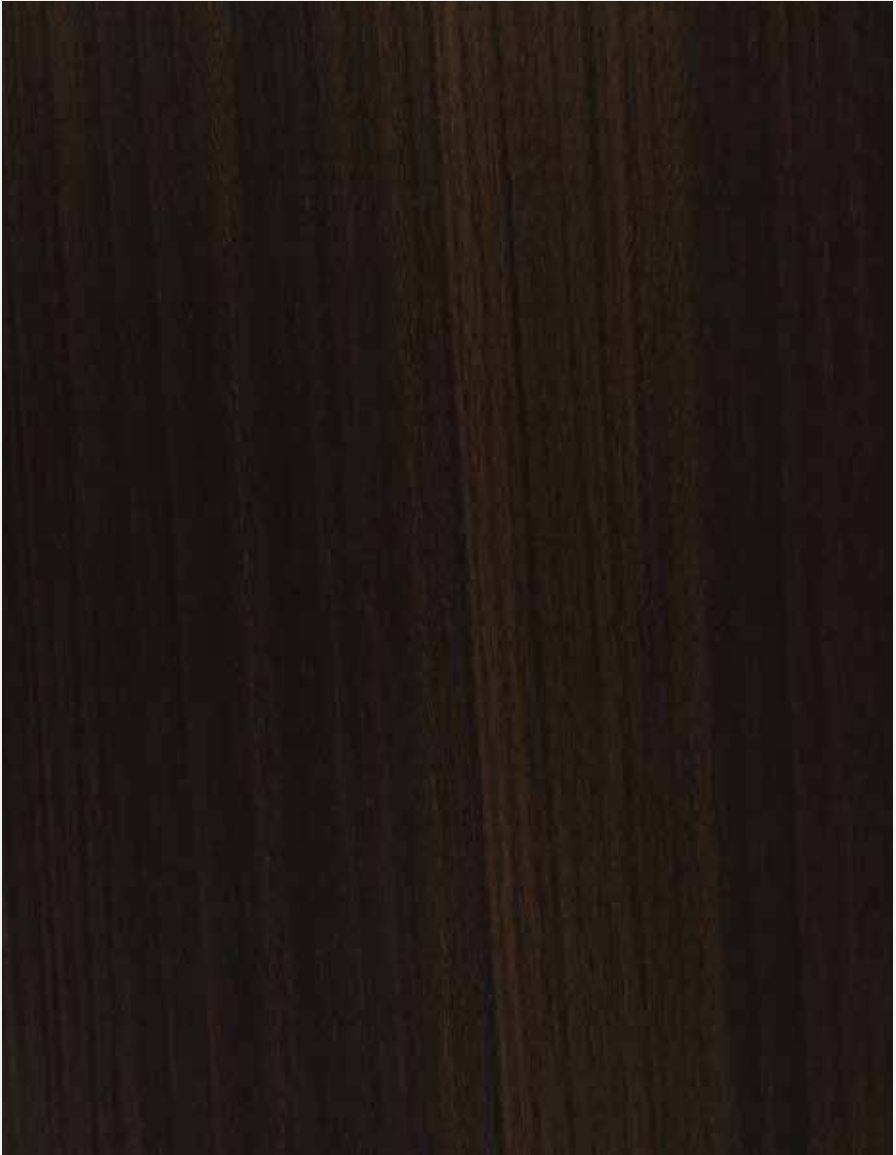
— Organic Lumber



DR-F061Z-2

تختلف درجة الألوان في الطباعة عن الواقع

— Organic Lumber



DR-T062Z-1

تختلف درجة الألوان في الطباعة عن الواقع

— Organic Lumber



DR-T008Z-3

تختلف درجة الألوان في الطباعة عن الواقع

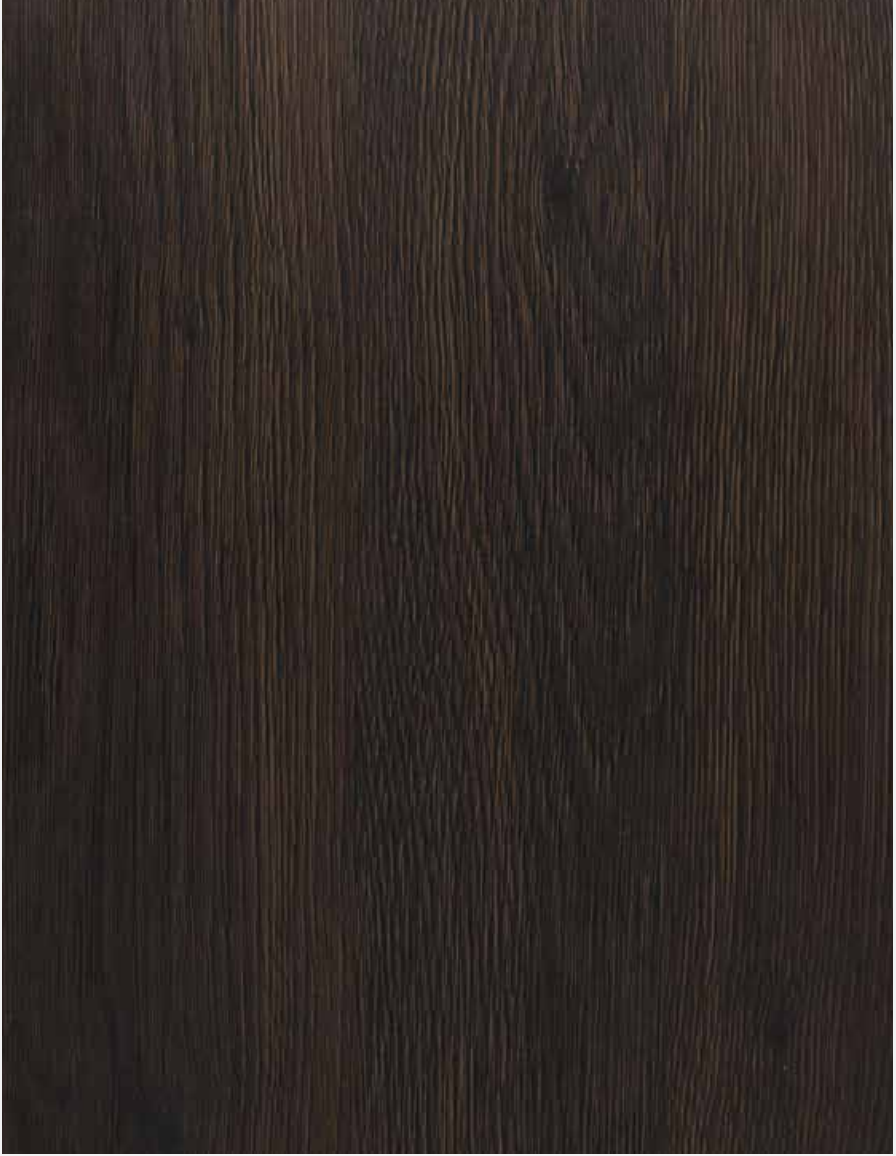
— Organic Lumber



5164-2

تختلف درجة الألوان في الطباعة عن الواقع

— Organic Lumber



5164-5

تختلف درجة الألوان في الطباعة عن الواقع

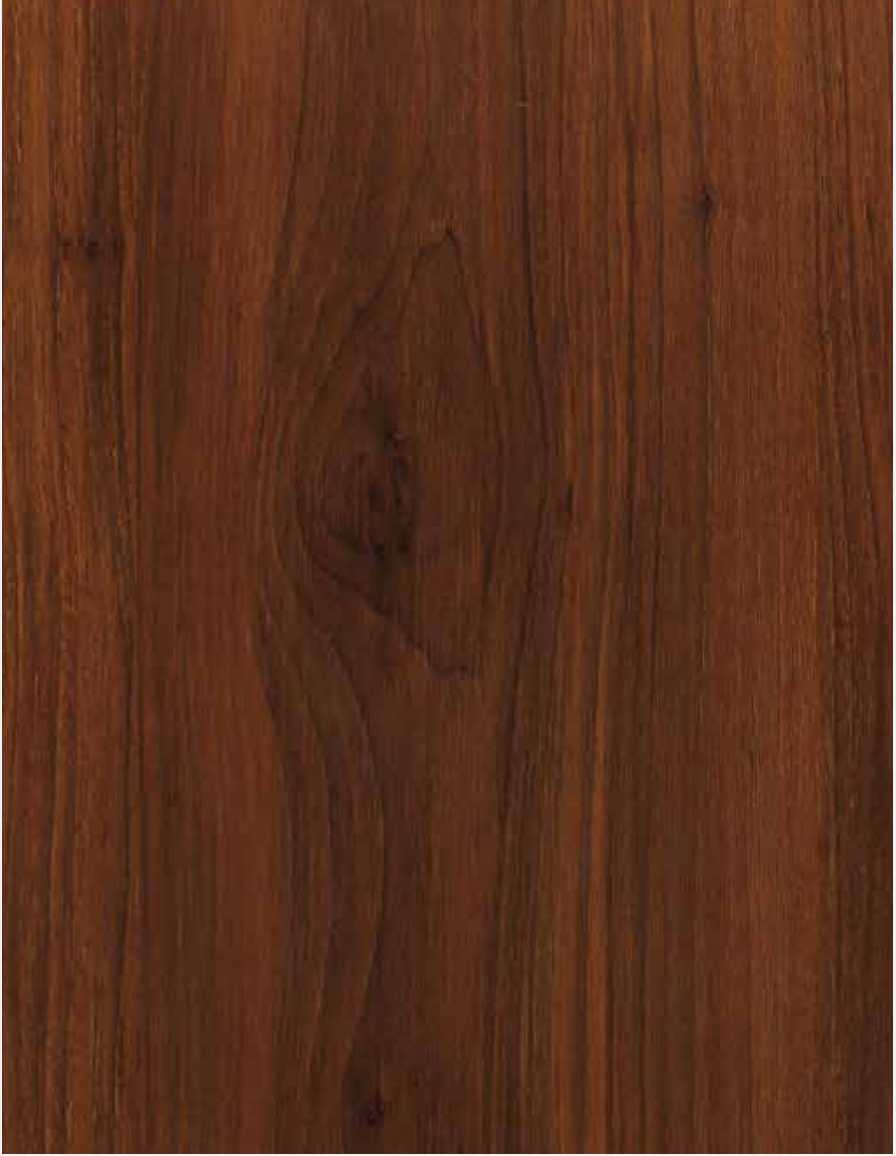
— Organic Lumber



5163-1

تختلف درجة الألوان في الطباعة عن الواقع

— Organic Lumber



5163-2

تختلف درجة الألوان في الطباعة عن الواقع

— Organic Lumber



5163-3

تختلف درجة الألوان في الطباعة عن الواقع

— Organic Lumber



5124-2

تختلف درجة الألوان في الطباعة عن الواقع

— Organic Lumber



5031-38

تختلف درجة الألوان في الطباعة عن الواقع

— Organic Lumber



5094-1

تختلف درجة الألوان في الطباعة عن الواقع

— Organic Lumber



5111-3

تختلف درجة الألوان في الطباعة عن الواقع

— Organic Lumber



1621-16

تختلف درجة الألوان في الطباعة عن الواقع

— Organic Lumber



5184-1

تختلف درجة الألوان في الطباعة عن الواقع

— Organic Lumber



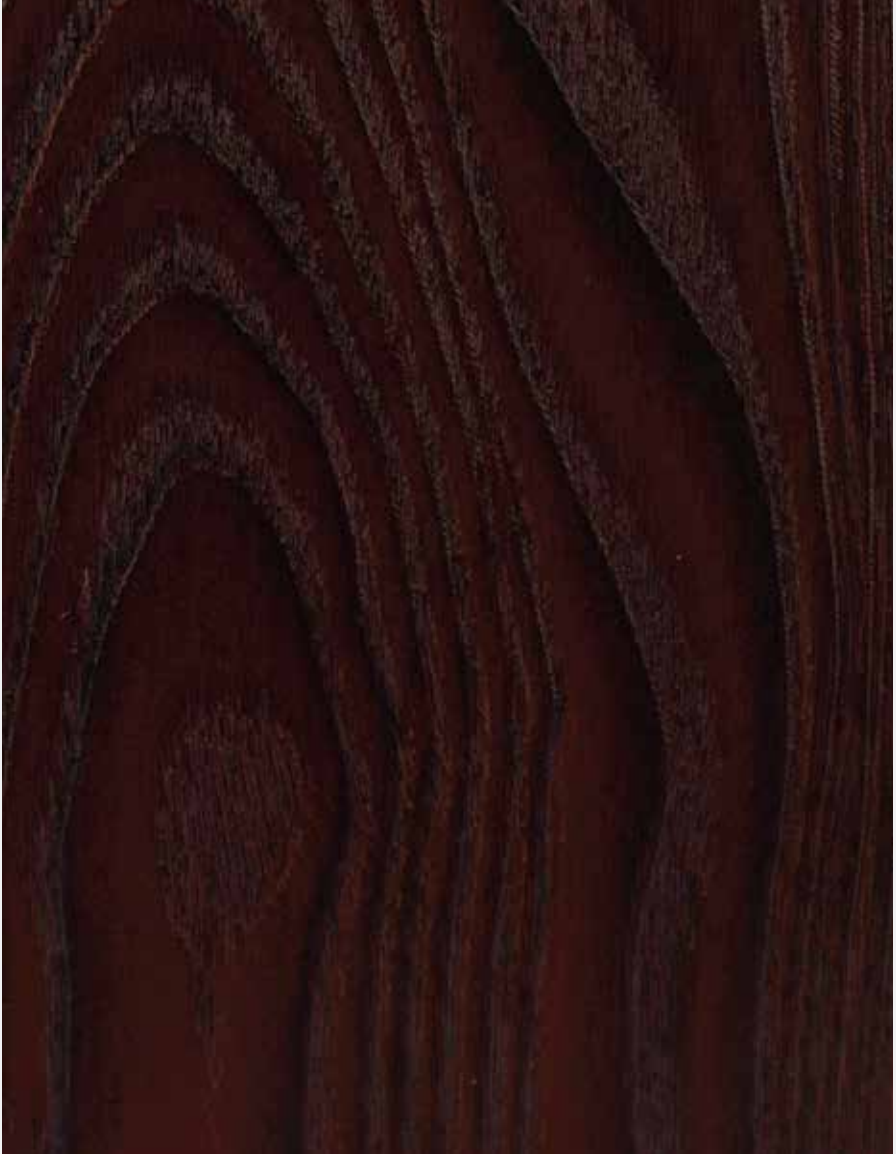
DR-F007-1



DR-F007-2

تختلف درجة الألوان في الطباعة عن الواقع

— Organic Lumber



5031-14

تختلف درجة الألوان في الطباعة عن الواقع

ROCK BOARD

مجموعة الروك بورد

ROCK BOARD

ROCK BOARD

مجموعة الروك بورد

ROCK BOARD



101-2y

Rock Board SURFACE CHARACTERISTICS	TEST METHOD	UNIT	VALUE
PHYSICAL PROPERTIES			
AC Rating			5
MECHANICAL PROPERTIES			
Scratch resistance	EN 14323	N	≥ 1,5
	EN 15186:2012 (E)	Class	A
Abrasion resistance	EN 14323	Class	1
	EN 15185:2011 (E)	Class	A
Crosscut	ISO 2409:2013		0
Impact small ball	BS 3962: part 6: 1980	Class	A
THERMAL PROPERTIES			
Resistance to dry heat	EN 12722 : 2013		5
Resistance to wet heat	EN 12721:2013		5
OPTICAL PROPERTIES			
Gloss 60°	EN 14323		5
Light Resistance	EN 14323		≥ 6 blue wool scale
OTHER PROPERTIES			
Stain Resistance	EN 14323	Class	≥ 4
Tendency to Keep Dirt	UNI 9300	Level	≥ 4
Behaviour to water vapour	EN 14323	Level	≥ 4



Good Wood- Rock Board

Dimensions: (1220 X 2440 mm) ±10
Thickness 18 mm
Also available – upon request –
thicknesses from 3 mm : 45 mm
Applied on blockboards, MDF,
sandwich board, plywood

Good Wood- Rock Board

Dimensions: (1220 X 2440 mm) ±10
Épaisseurs 18 mm
Également disponible – sur demande
– épaisseurs à partir de 3 mm : 45 mm
Appliqué sur panneaux lattés, MDF,
panneau sandwich, contreplaqué

جود وود- روك بورد

مقاس: (1220* 2440 مم) ±10
سمك 18 مم
متوفر حسب الطلب على سمك يبدأ
من 3 مم الى 45 مم
على كونتر، MDF، كونترساندويتش،
أيلكاج.

— Rock Board



6229

تختلف درجة الألوان في الطباعة عن الواقع

— Rock Board



3005

تختلف درجة الألوان في الطباعة عن الواقع

— Rock Board



9580

تختلف درجة الألوان في الطباعة عن الواقع

— Rock Board



1928-1

تختلف درجة الألوان في الطباعة عن الواقع

— Rock Board



DR-S001Z-1



DR-S001Z-2

تختلف درجة الألوان في الطباعة عن الواقع

— Rock Board



101-2y



101-13y

تختلف درجة الألوان في الطباعة عن الواقع

— Rock Board



3005

تختلف درجة الألوان في الطباعة عن الواقع

ACRYLIC-
POLYBACK

ACRYLIC- POLYBACK

مجموعة الأكريليك

ACRYLIC-
POLYBACK

ACRYLIC- POLYBACK

مجموعة الأكريليك

ACRYLIC-POLYBACK



53254

ACRYLIC SURFACE CHARACTERISTICS	TEST METHOD	UNIT	VALUE
PHYSICAL PROPERTIES			
Density	ISO 1183-1	g/cm ³	1.07-1.11
MECHANICAL PROPERTIES			
Scratch resistance	DIN 68861/74	N	1,2
	Penic Test	Visual	GN
	EN 15186-2012	Class	B
Abrasion resistance	DIN 53754	mg/100Umm	6
	EN 15186-2012	Class	B
Resistance of surface to mechanical Crosscut	DIN 53758/F4.2	mm	7
	ISO 2408-2013		1
Impact small ball	BS 3962: part 6: 1980	Class	B
THERMAL PROPERTIES			
Resistance to dry heat	DIN 68861/77	°C	100
	EN 12722-2013	LEVEL	5
Resistance to wet heat	DIN 68861/78	°C	100
	EN 12721-2013	LEVEL	5
OPTICAL PROPERTIES			
Top surface gloss	DIN 67530	GLE	>85
Color fastness	ISO 4890-2		1,7
BURNING BEHAVIOUR			
Flammability	UL94		HB
OTHER PROPERTIES			
Chemical resistance	DIN 68861/11		No changes
Thermofixing temperature range		°C	180-190
Behaviour to water vapour	DIN 53796/F4.11		No changes
Polyback SURFACE CHARACTERISTICS			
MECHANICAL PROPERTIES			
Scratch resistance	EN 15186-2012	Class	B
Abrasion resistance	EN 15186-2012	Class	A
Crosscut	ISO 2408-2013		1
Impact small ball	BS 3962: part 6: 1980	Class	B
THERMAL PROPERTIES			
Resistance to dry heat	EN 12722-2013	LEVEL	5
Resistance to wet heat	EN 12721-2013	LEVEL	5



Good Wood- Acrylic/Polyback

Dimensions: (1220 X 2440 mm) ±10
Thickness 18 mm
Also available – upon request –
thicknesses from 3 mm : 45 mm
Applied on blockboards, MDF,
sandwich board, plywood

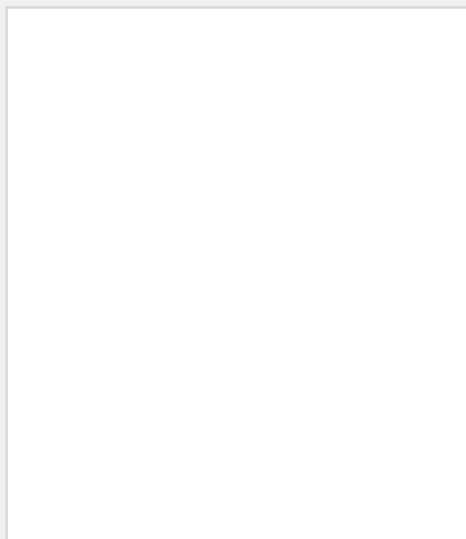
Good Wood- Acrylique/Polyback

Dimensions: (1220 X 2440 mm) ±10
Épaisseurs 18 mm
Egalement disponible – sur demande
– épaisseurs à partir de 3 mm : 45 mm
Appliqué sur panneaux latrés, MDF,
panneau sandwich, contreplaqué

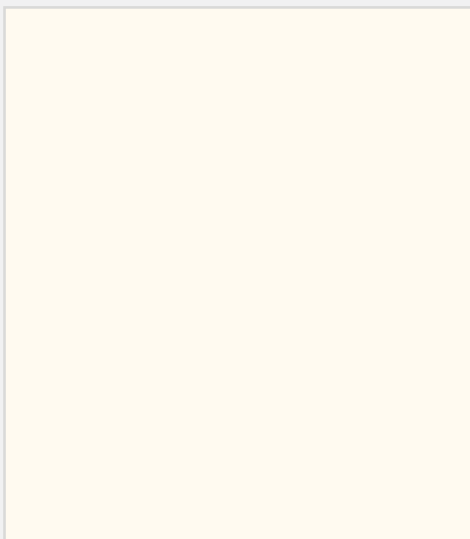
جوود وود- اكريليك/بولى باك

مقاس: (1220* 2440 مم) ±10
سمك 18 مم
متوفر حسب الطلب على سمك يبدأ
من 3 مم الى 45 مم
على كونتر، MDF، كونترساندويتش،
أيلكاج.

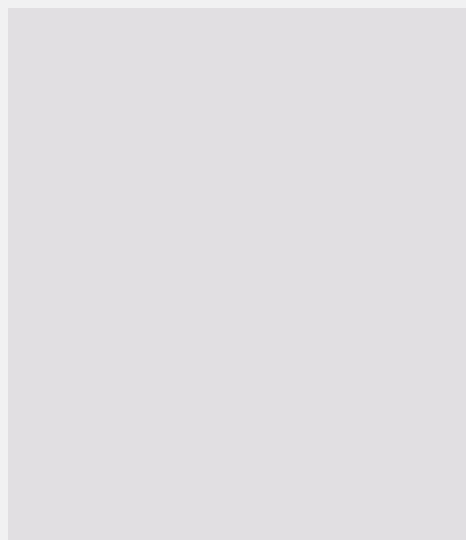
— Acrylic-Polyback



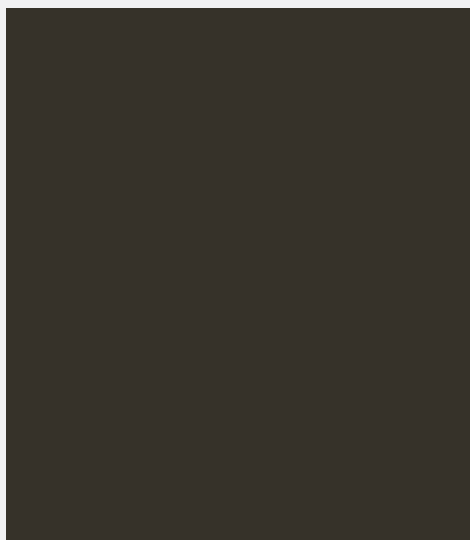
50276



55309



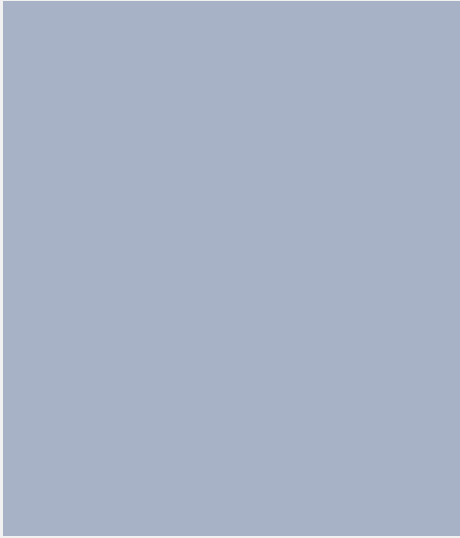
55389



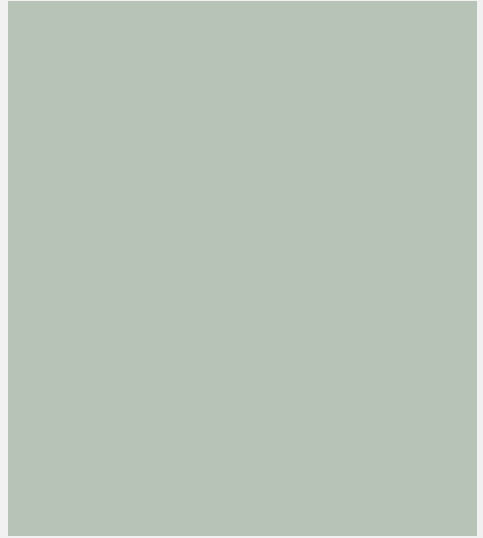
55372

تختلف درجة الألوان في الطباعة عن الواقع

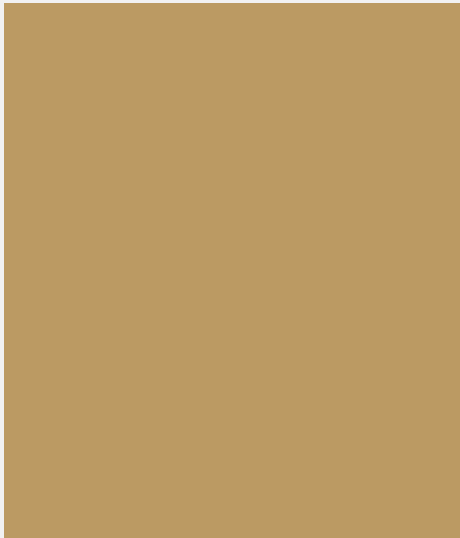
— Acrylic-Polyback



51306



54274



55387



55322

تختلف درجة الألوان في الطباعة عن الواقع

— Acrylic-Polyback



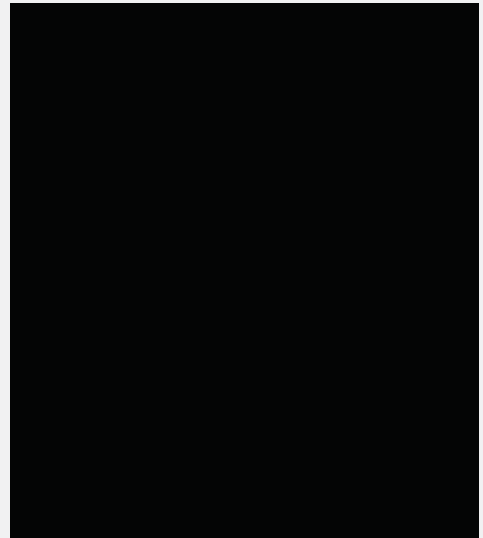
53265



53254



51307



56206

تختلف درجة الألوان في الطباعة عن الواقع

— Acrylic-Polyback



56203

تختلف درجة الألوان في الطباعة عن الواقع

— Acrylic-Polyback



52235



53261

تختلف درجة الألوان في الطباعة عن الواقع

LG

PRODUCTS

منتجات إل جي

LG PRODUCTS

LG PRODUCTS

LG

PRODUCTS

منتجات إل جي

LG PRODUCTS



Item	Measure	SPEC	value	Note
Thickness	mm	Nominal±5%	0.320~0.326	*1000mins Digital x 5 measurement
Gloss	60°	Standard Gloss±10%	91.3~92.4	*Left,Middle,Right x 5 measurement
Contamination	48% alcohol	-	No change with naked eye	Good
	Soy sauce	-	Over 4grade	5grade
	Mustard sauce	-	Over 3grade	4grade
	Black tea (TWG)	10gxWater1L(5mins)	Over 4grade	5grade
	48% alcohol	40g x Water1L(5mins)	Over 4grade	5grade
	Soy sauce	10times rub	Over 4grade	Good
	Mustard sauce	1cm x 5cm	Over 4grade	5grade
	Black tea (TWG)	1cm x 5cm	Over 4grade	5grade
	48% alcohol	-	No marked change	Good
	Soy sauce	-	No marked change	Good
Mustard sauce	-	No marked change	Good	
Room temp UV adhesion	-	No UV delamination	Good	*3M,OPP TAPE
Scratch resistance	N	-	0.3	*With diamond needle
Pencil hardness	6B - 9H	5H↑	F"	*Weight 200g
Martindale test	Grade	Over 4grade	2grade	*47.5 x 160 times (3M Loofah)
Weather proof (UV-B) 7.5mmX150mm	24 hr	hr	-	DE:0.58
	24hr UV delamination	3M,N/B,TESA	No UV delamination	Good



Good Wood- LG Products

Dimensions: (1220 X 2440 mm) ±10
Thickness 18 mm
Also available – upon request –
thicknesses from 3 mm : 45 mm
Applied on blockboards, MDF,
sandwich board, plywood

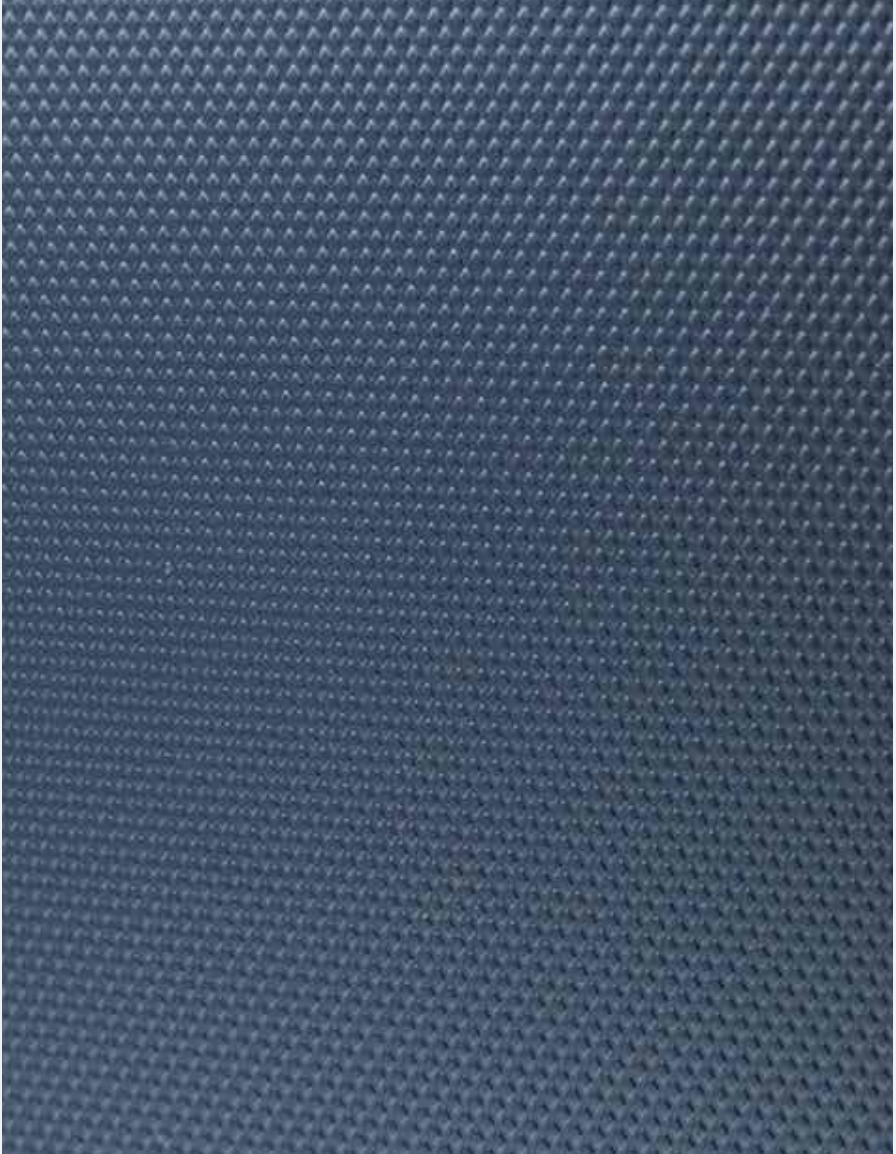
Good Wood- LG Produits

Dimensions: (1220 X 2440 mm) ±10
Épaisseurs 18 mm
Également disponible – sur demande
– épaisseurs à partir de 3 mm ; 45 mm
Appliqué sur panneaux lattés, MDF,
panneau sandwich, contreplaqué

جوود وود – منتجات إل جي

مقاس: (1220 * 2440 مم) ±10
سمك 18 مم
متوفر حسب الطلب على سمك يبدأ
من 3 مم إلى 45 مم
على كونتر، MDF، كونتر ساندويتش،
أيلكاج.

— Lg Products



CB370DE

تختلف درجة الألوان في الطباعة عن الواقع

— Lg Products



CG370DE



CS621DE



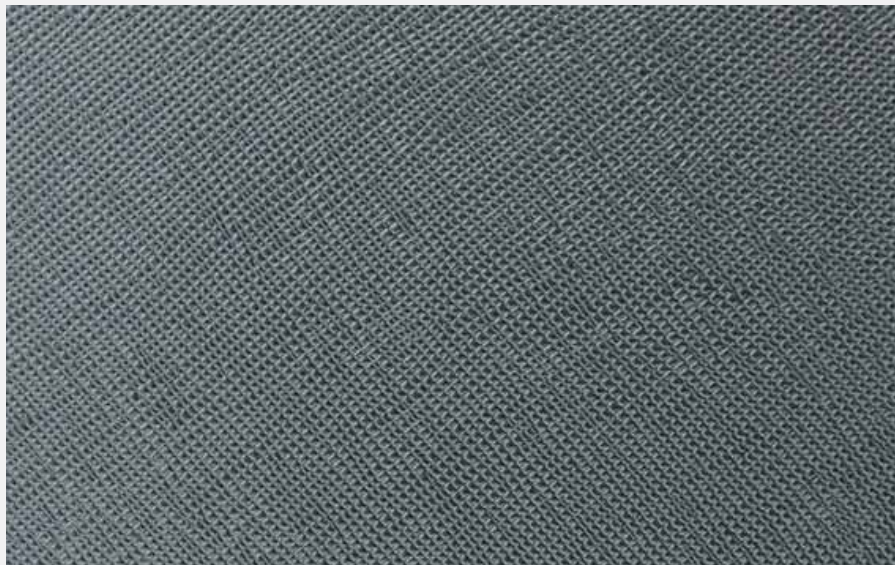
CB368DE



CG657DE

تختلف درجة الألوان في الطباعة عن الواقع

— Lg Products



CS621SPE



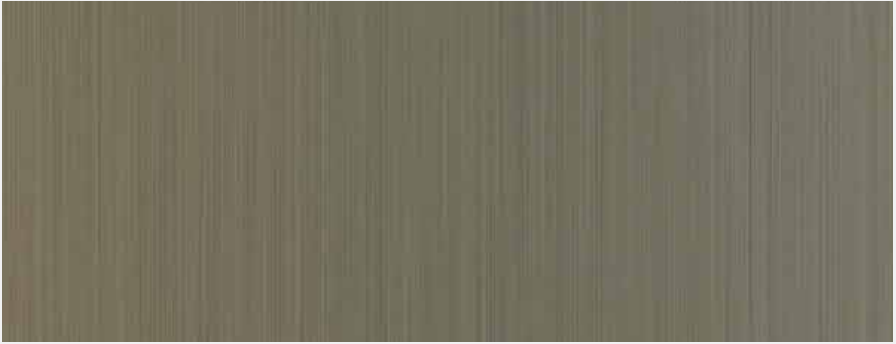
CG657SPE

تختلف درجة الألوان في الطباعة عن الواقع

— Lg Products



UH1024



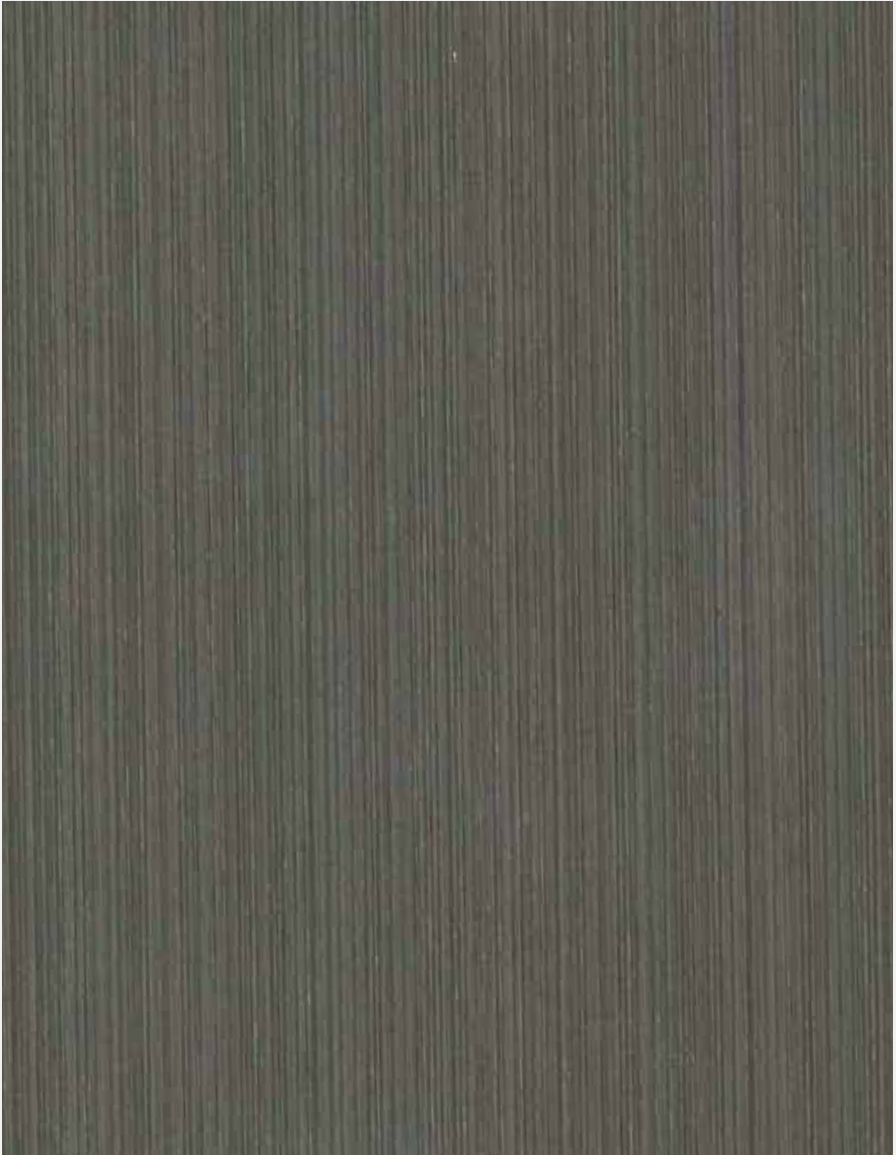
UH0629



UH0620

تختلف درجة الألوان في الطباعة عن الواقع

— Lg Products



IH004M

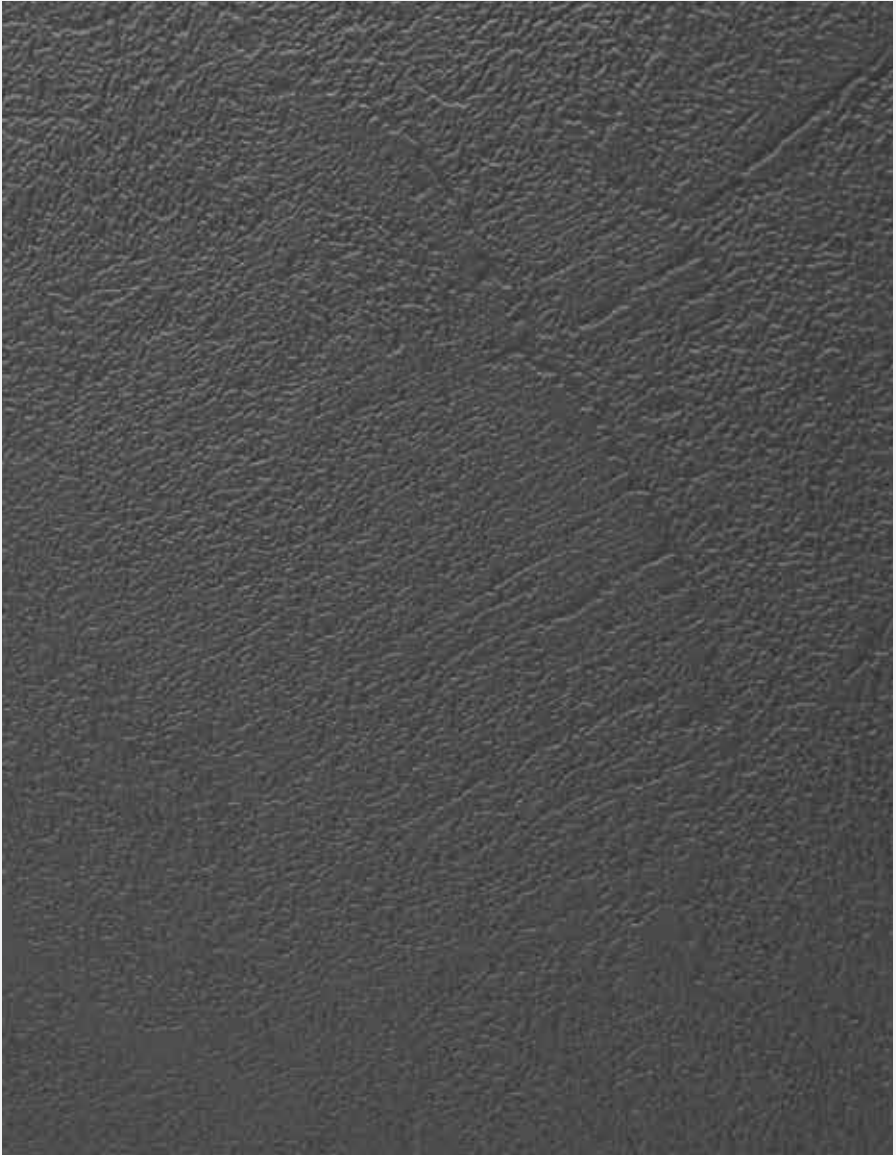
تختلف درجة الألوان في الطباعة عن الواقع

— Lg Products



IB002M

تختلف درجة الألوان في الطباعة عن الواقع



HC368ST1

تختلف درجة الألوان في الطباعة عن الواقع

— Lg Products



307ME



424SE

تختلف درجة الألوان في الطباعة عن الواقع

— Lg Products



LB014C

تختلف درجة الألوان في الطباعة عن الواقع

— Lg Products



LB010C

تختلف درجة الألوان في الطباعة عن الواقع



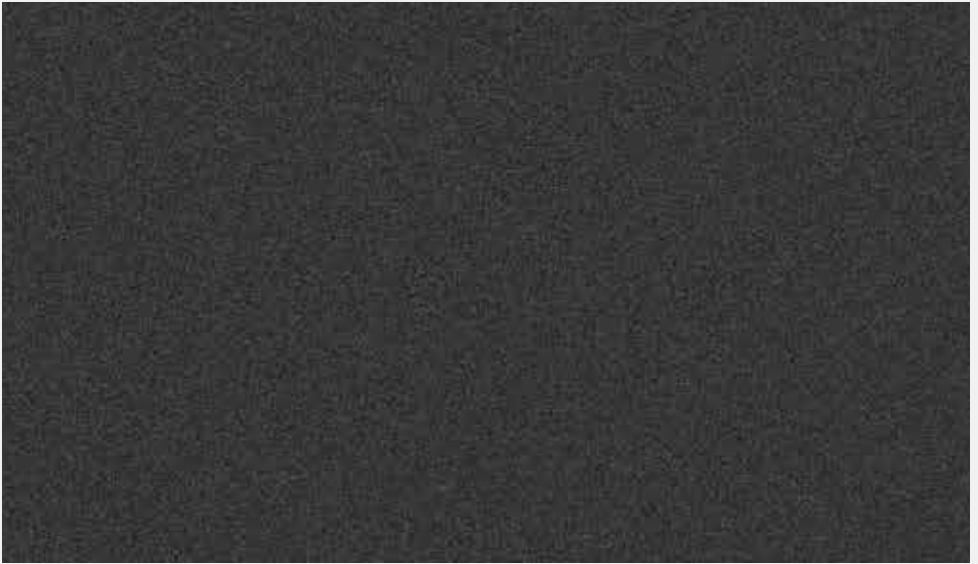
MX700C

تختلف درجة الألوان في الطباعة عن الواقع

— Lg Products



58954C



HC368PC

تختلف درجة الألوان في الطباعة عن الواقع

— Lg Products



GX562C

تختلف درجة الألوان في الطباعة عن الواقع

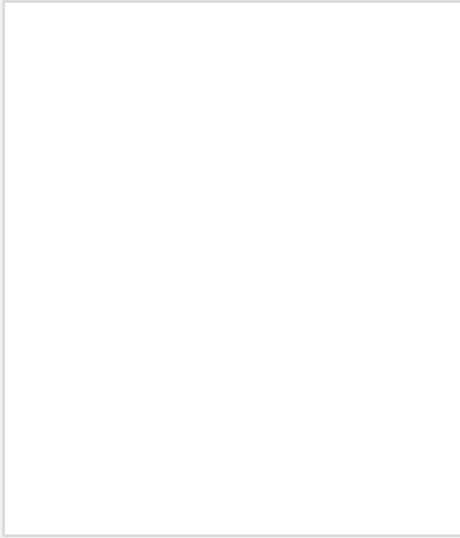
— Lg Products



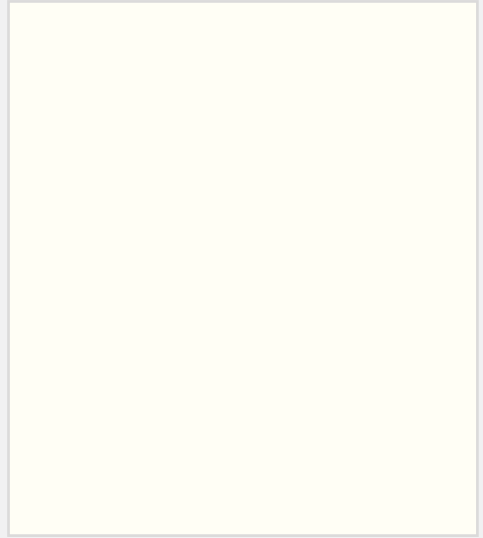
LMG21C

تختلف درجة الألوان في الطباعة عن الواقع

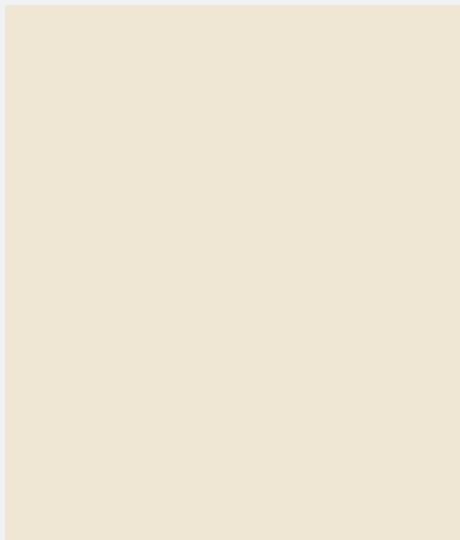
— Lg Products



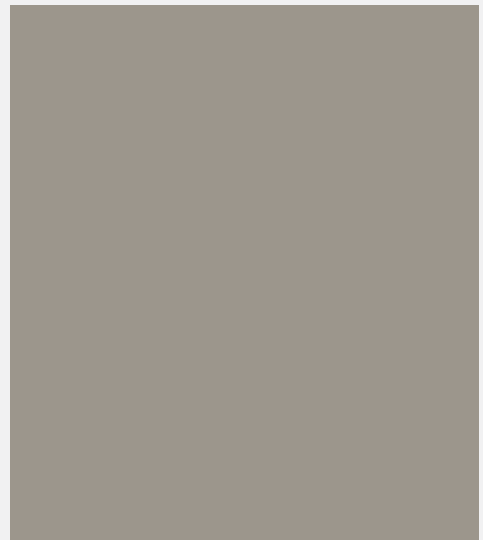
OC561X



OF013X



HF133X



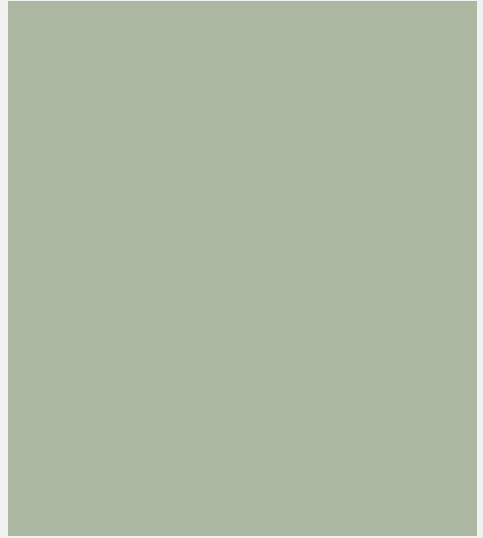
HC629X

تختلف درجة الألوان في الطباعة عن الواقع

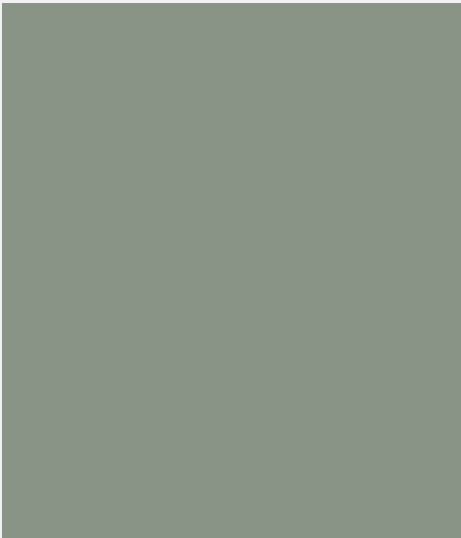
— Lg Products



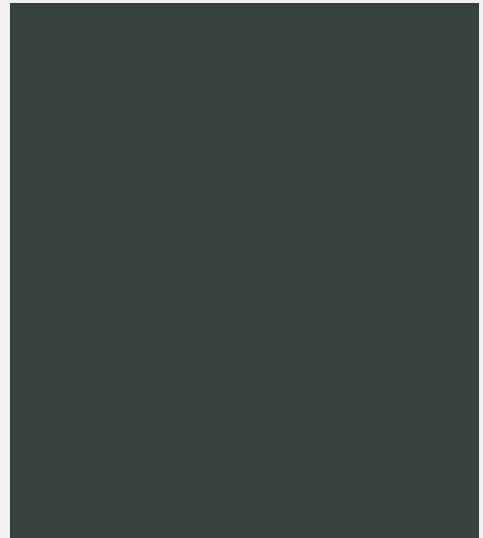
HA980X



HF407X



HF430X



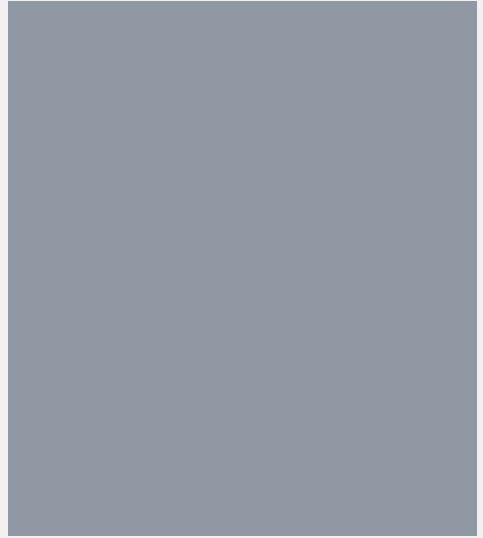
HF901X

تختلف درجة الألوان في الطباعة عن الواقع

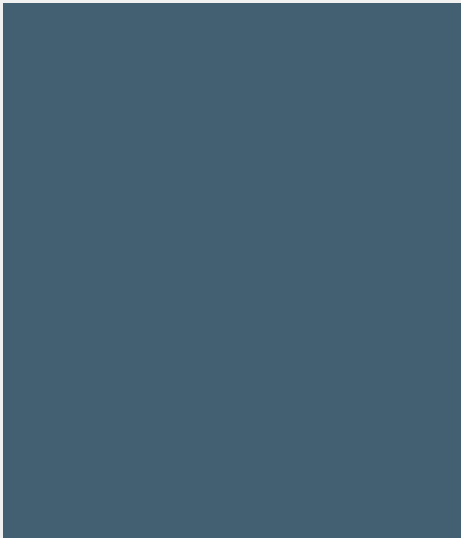
— Lg Products



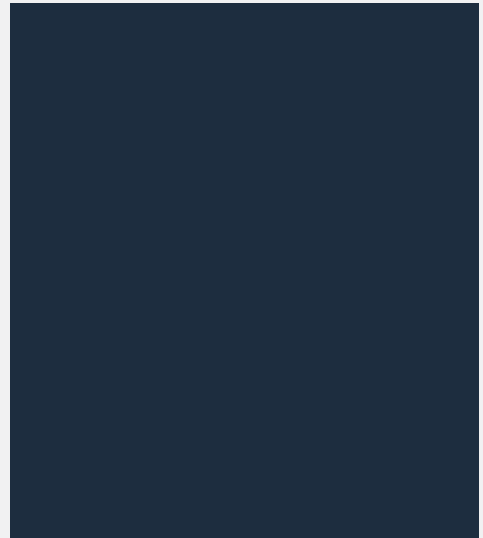
HF861X



HG338X



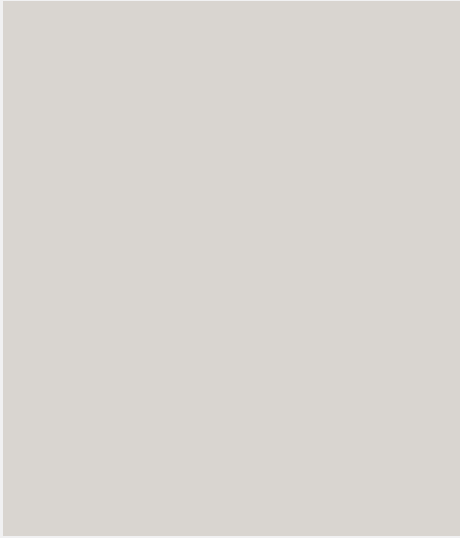
HG190X



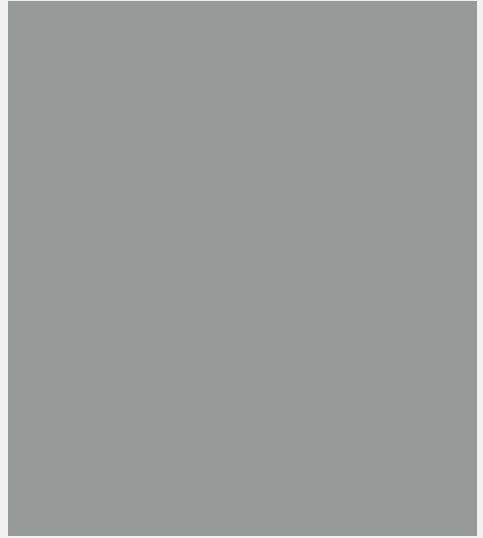
6C515X

تختلف درجة الألوان في الطباعة عن الواقع

— Lg Products



19006X



HC370X

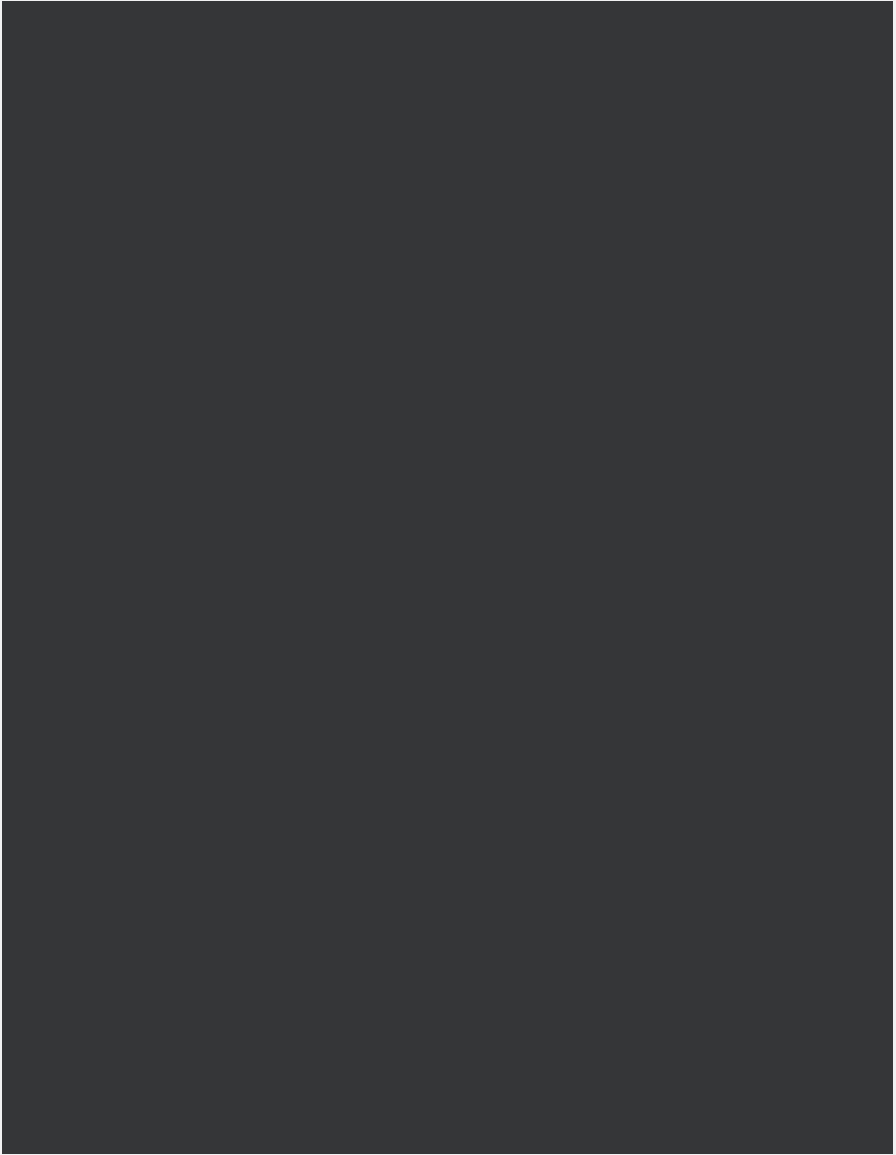


HC746X



HC650X

تختلف درجة الألوان في الطباعة عن الواقع



94551X

تختلف درجة الألوان في الطباعة عن الواقع

SOFT TOUCH

مجموعة السوفت تاتش

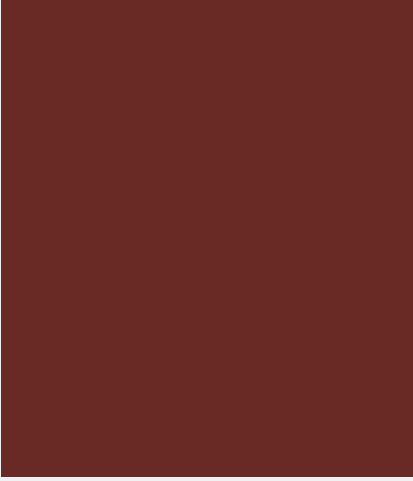
SOFT TOUCH

SOFT TOUCH

مجموعة السوفت تاتش

SOFT TOUCH

SOFT TOUCH



1397

SOFT TOUCH SURFACE CHARACTERISTICS	TEST METHOD	UNIT	VALUE
PHYSICAL PROPERTIES			
Colour Consistency (soft, white and beige colours) ³	IE ± 0.50		
	AL +/- 0.30		DIN 53236 (45/0)
	Aa +/- 0.20 Ab +/- 0.30		DIN 6174
Thickness	DIN EN ISO 2286-3	mm	0.30 MM +/- 5%
MECHANICAL PROPERTIES			
Scratch Resistance	DIN EN 15186, Method B Evaluation acc. To DIN 68861/4	N	4 F (≤ 0.5 N)
	EN 15186:2012	Class	B
Abrasion resistance	EN 15186:2012	Class	B
Micro Scratching Resistance	DIN CEN/TS 16611, Method A	%	≤ 10 % alteration of gloss
Crosscut	ISO 2409:2013		1
Impact small ball	BS 3962: part 6: 1980	Class	B
THERMAL PROPERTIES			
Resistance to dry heat	DIN EN 12722	LEVEL	5 AT 70° c [†]
Resistance to wet heat	DIN EN 12721	LEVEL	5 AT 70° c [†]
OPTICAL PROPERTIES			
Gloss Level	DIN EN ISO 2813 60° measuring head, measured crosswise		dark/intensive ⁴ colours: 4 +/- 1 light ⁴ colours: 5 +/- 1
Light fastness	DIN EN ISO 4892-2 DIN EN 105 B 02		≥ 7
Fault Definition	Optical deviations are regarded as faults if they are recognisable with the naked eye from a distance of 50 cm, within 30 seconds in good lighting		
OTHER PROPERTIES			
Chemical resistance	DIN EN 12720 Evaluation acc. To DIN 68861/1		1c [†]



Good Wood- Soft Touch

Dimensions: (1220 X 2440 mm) ±10
Thickness 18 mm
Also available – upon request –
thicknesses from 3 mm : 45 mm
Applied on blockboards, MDF,
sandwich board, plywood

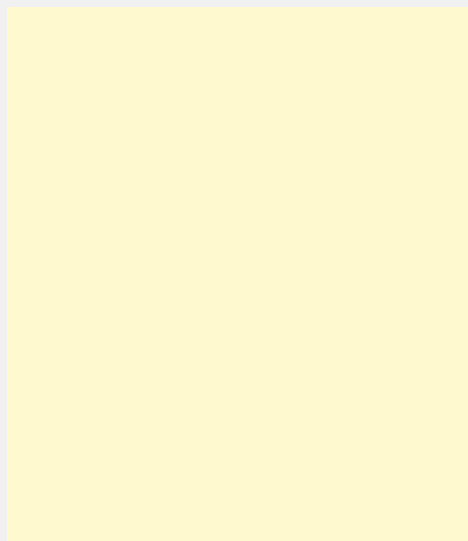
Good Wood- Soft Touch

Dimensions: (1220 X 2440 mm) ±10
Épaisseurs 18 mm
Également disponible – sur demande
– épaisseurs à partir de 3 mm : 45 mm
Appliqué sur panneaux lattés, MDF,
panneau sandwich, contreplaqué

جوود وود- سوفت تاتش

مقاس: (1220* 2440 مم) ±10
سمك 18 مم
متوفر حسب الطلب على سمك يبدأ
من 3 مم الى 45 مم
على كونتر، MDF، كونترساندويتش،
أيلكاج.

— Soft Touch



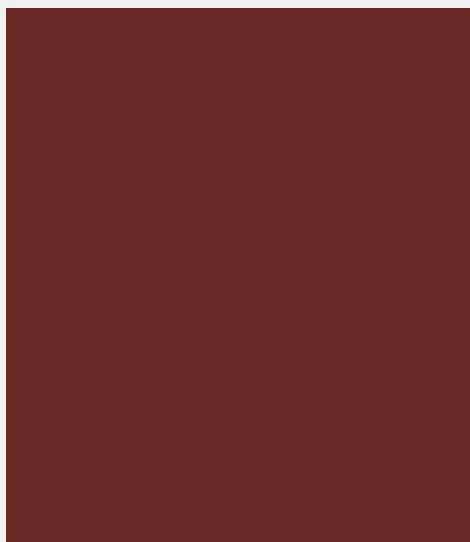
2429



1498



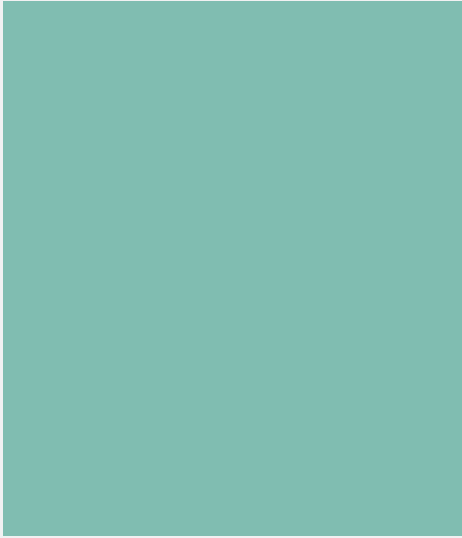
30002



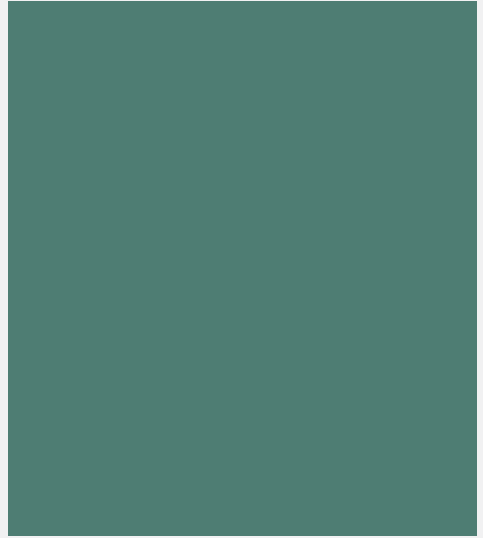
1397

تختلف درجة الألوان في الطباعة عن الواقع

— Soft Touch



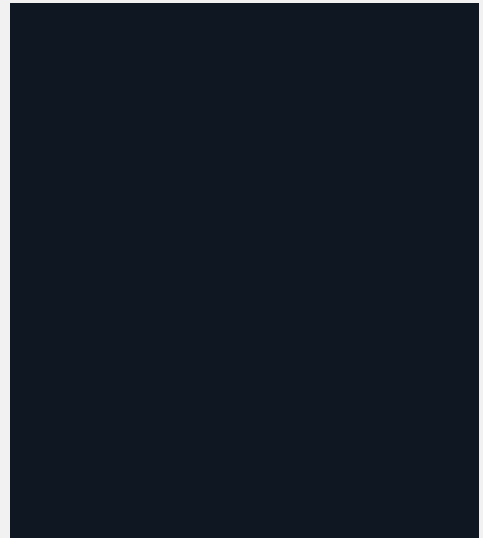
7283



3211



3352



3248

تختلف درجة الألوان في الطباعة عن الواقع

— Soft Touch



تختلف درجة الألوان في الطباعة عن الواقع

NORMAL MELAMINE

مجموعة النورمال ميلامين

NORMAL
MELAMINE

NORMAL MELAMINE

مجموعة النورمال ميلامين

NORMAL
MELAMINE

NORMAL MELAMINE



NORMAL MELAMINE SURFACE TECHNICAL SPECIFICATIONS

It is printed with qualified base paper and is printed into wood grain or solid color designs, then it's applied coating on the surface, providing a highly scratch-resistant, stain and dirt-resistant, tape-resistant surface for various panel boards (Latte, MDF, plywood, etc) lamination.

6195



Good Wood- Normal Melamine

Dimensions: starts from (1220X2440 mm) to (1220X3000 mm)±10.
Thickness 18 mm
Thickness: starts from 3 mm to 45 mm
Applied on blockboards, MDF, sandwich board, plywood

Good Wood- Normal M elamine

Dimensions: commence de(1220X2440 mm) a (1220X3000 mm)±10.
 paisseurs 18 mm
 paisseurs: commence de 3 mm   45 mm
Appliqu  sur panneaux latt s, MDF, panneau sandwich, contreplaqu 

جود وود-نورمال ميلامين

مقاس : (1220 * 2440 مم) وحتى (1220 * 3000 مم) ±10
سمك 18 مم
متوفر حسب الطلب على سمك يبدأ من 3 مم الى 45 مم
على كونتر، MDF، كونتر ساندويتش، ايلكاج.

— Normal Melamine



6204



6225-1i



6238i



6238-2i

تختلف درجة الألوان في الطباعة عن الواقع

— Normal Melamine



6246



5104



5007



6195

تختلف درجة الألوان في الطباعة عن الواقع

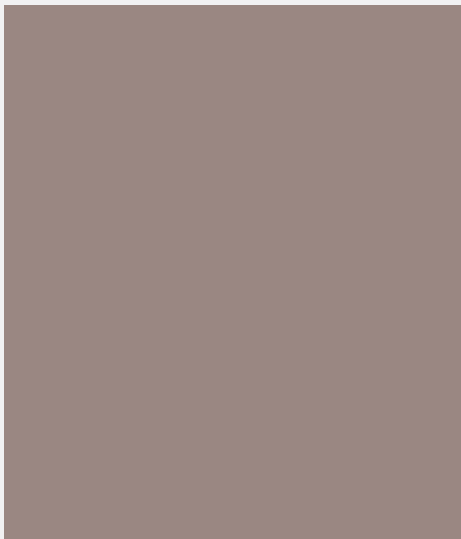
— Normal Melamine



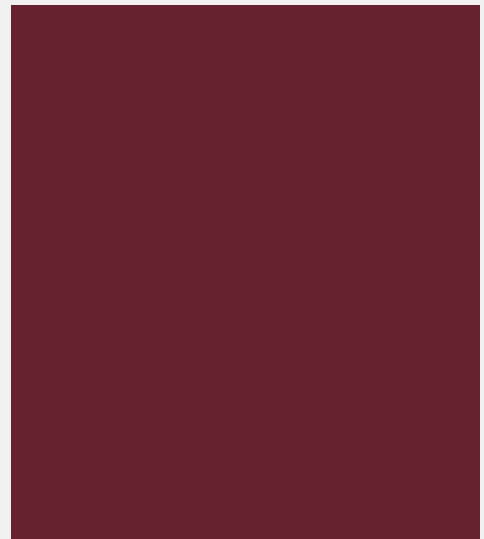
6176



5008



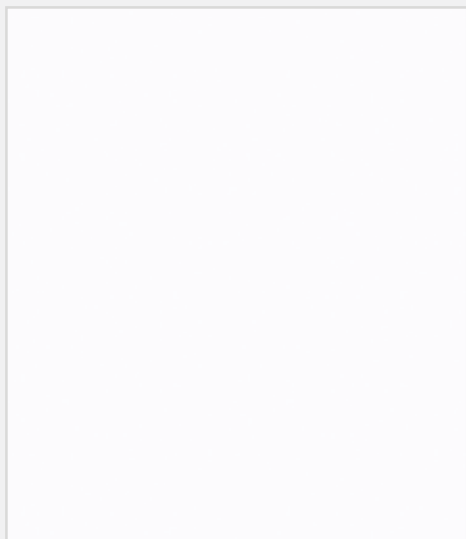
5026



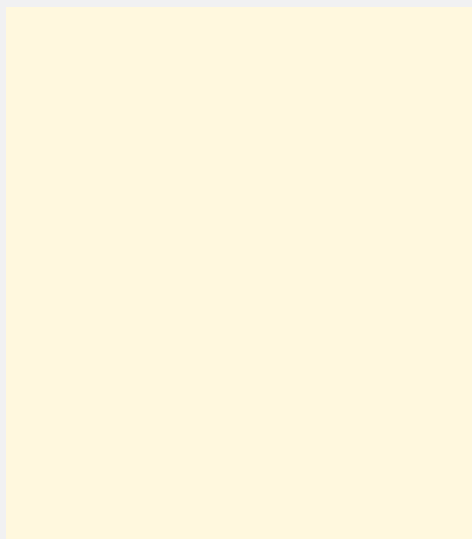
5025

تختلف درجة الألوان في الطباعة عن الواقع

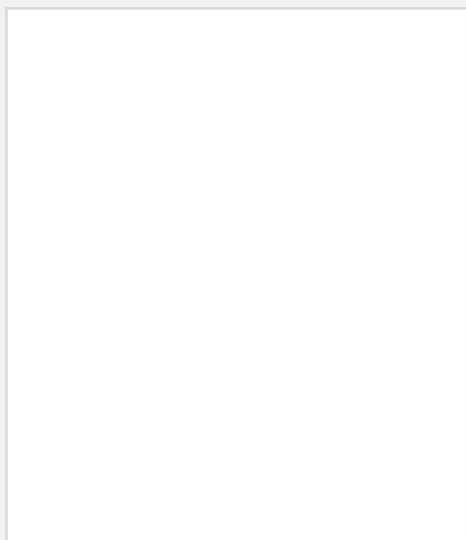
— Normal Melamine



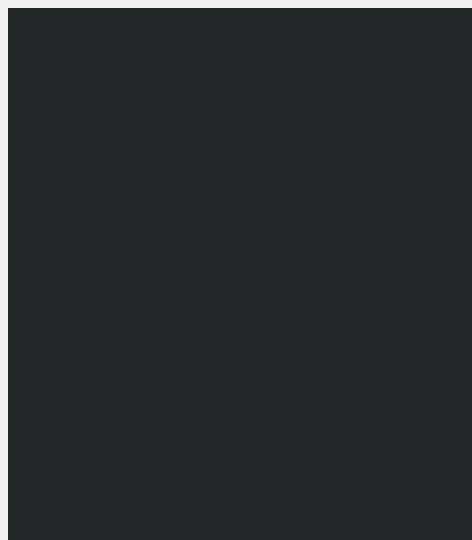
7307



6111



6101



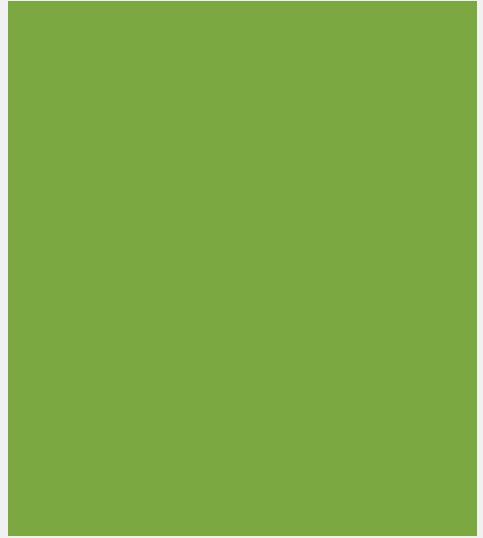
5128

تختلف درجة الألوان في الطباعة عن الواقع

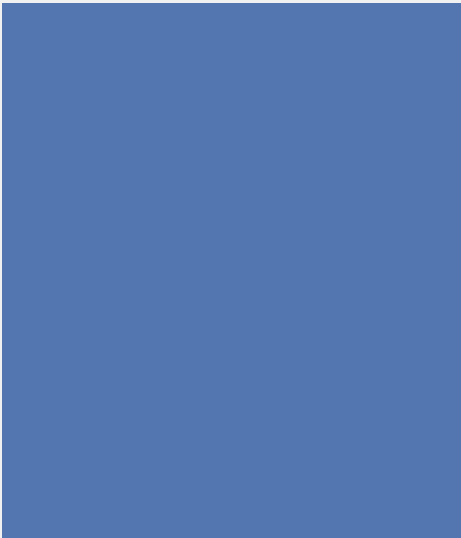
— Normal Melamine



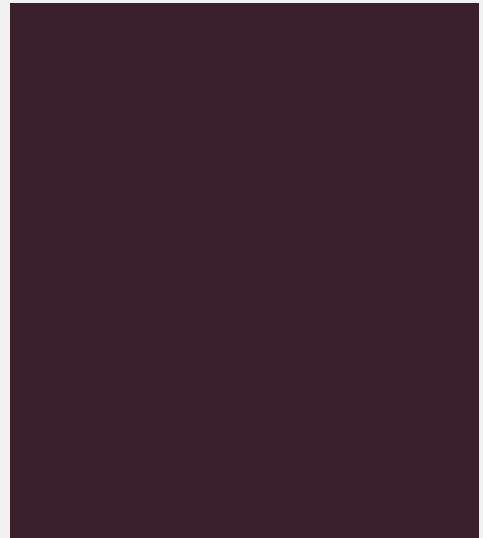
6108



6104



6109



5075

تختلف درجة الألوان في الطباعة عن الواقع

FINISH FOIL

مجموعة الفينيش فويل

FINISH FOIL

مجموعة الفينيش فويل

FINISH FOIL



FINE SELECTION

OF FINISH FOIL BOARDS

18391



Good Wood- Finish Foil

Dimensions: (1220 X 2440 mm) ±10
Thickness 18 mm
Available on MDF in different
thicknesses and lengths

Good Wood- Finish Foil

Dimensions: (1220 X 2440 mm) ±10
Épaisseurs 18 mm
Disponible sur MDF en différentes
épaisseurs et longueurs

جوود وود-فينيش فويل

مقاس: (1220* 2440 مم) ±10
سمك 18 مم
متوفر على MDF بسمكيات و اطوال
مختلفة

— Finish Foil



18373-2



18221-3



18182



18391

تختلف درجة الألوان في الطباعة عن الواقع

— Finish Foil



18333



18314



18247-5



18336

تختلف درجة الألوان في الطباعة عن الواقع

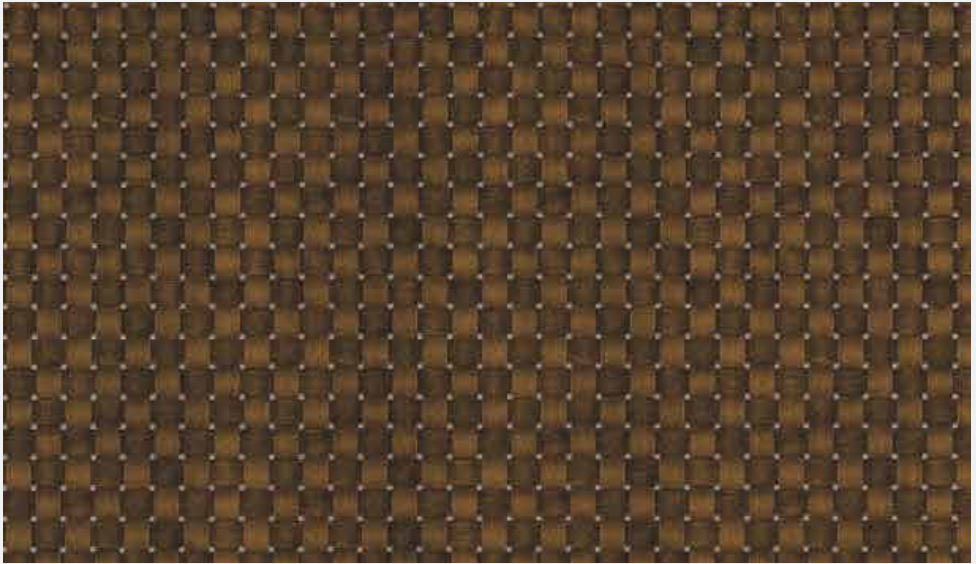
— Finish Foil



18379-1



18308



18287

تختلف درجة الألوان في الطباعة عن الواقع

PVC EDGE BANDING

شريط الحرف

PVC EDGE BANDING

شريط الحرف

PVC EDGE BANDING

EDGES THAT MATCH ALL OUR BOARDS



Good Wood- PVC Edge Banding

Supplying the matching color and same gloss level for the previously mentioned Products.

Good Wood- PVC Edge Banding

Nous fournissons la couleur correspondante avec le même niveau de brillance pour les produits mentionnés précédemment.

جودود وود- شريط حرف PVC

متوافر لجميع الألوان السابقة شريط الحرف من نفس اللون ودرجة اللمعان.

— PVC Edge Banding



7063



7068-24



scycho



7068-66



7024-1



3000-2



Pink-Oak



7061



russian-oak



7007-6



7003-16



7009-23



تختلف درجة الألوان في الطباعة عن الواقع



جود جود
GOOD WOOD

📍 Factories

- 4M - Industrial Zone - New Damietta.
- 6267th Industrial Zone - Sadat City - Menoufia.

📍 Head office

- B84 Systel Building, Smart Village- Giza.

📍 Warehouses

- Main Warehouse: Saqara Touristic Rd., - Maryotia - Front of Shabramant Traffic Department- Giza.
- 90 Trolley Street - Al Salam City - Cairo.

📍 Showrooms

- (NDEX) New Damietta Exhibition Investors Association.
- 41 Faisal Street, Giza.
- Unit 314 , 2nd Floor Hala Mall, North 90th Road, 5th settlement, New Cairo.
- 21 Ahmed Zaki Street, next to Al-Suhaji Supermarket, Al-Basateen.
- Omar bin Abdul Aziz Street - Mansheyet Gamal Abdel Nasser - Helwan.

📍 المصانع

- ٤ م المنطقة الصناعية- دمياط الجديدة.
- ٦٢٦٧ المنطقة الصناعية السادسة، مدينة السادات، المنوفية.

📍 المقر الإداري

- B84 مبنى سيستل - القرية الذكية - الجيزة.

📍 المخازن

- المخزن الرئيسي، طريق سفارة السياحي - المريوطية - امام مرور شبرامنت- الجيزة.
- ٩ شارع الترولي - مدينة السلام - القاهرة.

📍 المعارض

- المعرض الدائم NDEX بجوار جمعية المستثمرين - دمياط الجديدة.
- ٤١ شارع فيصل، الجيزة.
- وحدة ٣١٤، مول هلا الدور الثاني، شارع التسعين، التجمع الخامس، القاهرة الجديدة.
- ٢١ شارع أحمد زكي، ناصية شارع سكة عبد الرزاق، بجوار سوپر ماركت السوهاجي، البساتين.
- شارع عمر بن عبد العزيز - مئنتية جمال عبد الناصر - حلوان.

+20 1015155065

+20 572429217

info@goodwood.com.eg www.goodwood.eg

f GoodWoodEg

X GoodWoodEg

goodwoodegypt

